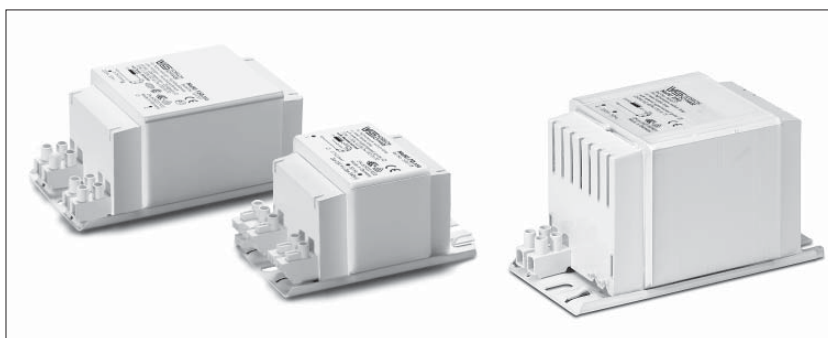
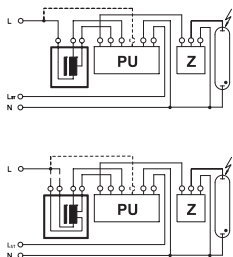


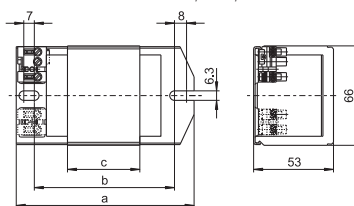
Vorschaltgeräte mit Temperaturschalter zur Leistungsreduzierung von HS-Lampen 50 bis 150 W

Bauform: 53x66 mm

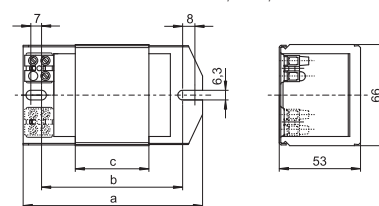
Für Natriumdampf-Hochdrucklampen (HS)
 Vakuumgetränkt in Polyesterharz
 Temperaturschalter mit automatischer Rückstellung
 Schutzklasse I
 tw 130



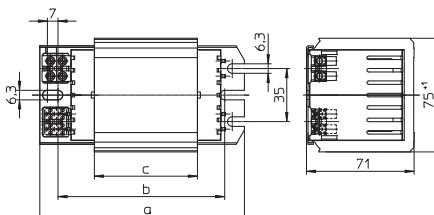
A Steckklemmen: 0,5–1,5 mm²



B Schraubklemmen: 0,5–2,5 mm²



C Schraubklemmen: 0,75–2,5 mm²



| Lampe | | | Vorschaltgerät | | | | | | | | | | | Kondensator | | |
|--|-----|---------|-------------------|---------------|-------------------|-----------|------|------|------|------------|-------|-------------------|-------------------|-------------|------------------|--|
| Leistung W | Typ | Strom A | Typ | Best.-Nr. | Spannung AC V, Hz | Zeichnung | a mm | b mm | c mm | Gewicht kg | Δt K | Leistungsfaktor λ | Energieeffizienz | CP μF | I _N A | |
| Mit Steckklemmen: 0,5–1,5 mm² | | | | | | | | | | | | | | | | |
| 70 (42) | HS | 0,98 | UNaH 70/40%.525* | 544728 | 230, 50 | A | 108 | 86 | 42 | 1,23 | 70 | 0,38 | EEL=A3 | 12 | 0,38 | |
| 100 (60) | HS | 1,20 | UNaH 100/40%.522* | 544730 | 230, 50 | A | 117 | 92 | 55 | 1,55 | 70 | 0,42 | EEL=A3 | 12 | 0,55 | |
| 150 (90) | HS | 1,80 | UNaH 150/40%.142* | 544729 | 230, 50 | A | 145 | 120 | 75 | 2,10 | 75 | 0,40 | EEL=A3 | 20 | 0,77 | |
| 150 (101) | HS | 1,80 | UNaH 150/100.722* | 539050 | 230/240, 50 | A | 160 | 135 | 95 | 2,50 | 65/50 | 0,41 | EEL=A3 | 20 | 0,77 | |
| 150 (101) | HS | 1,80 | UNaH 150/100.722* | 507627 | 230/240, 50 | A | 180 | 155 | 95 | 2,50 | 65/50 | 0,41 | EEL=A3 | 20 | 0,77 | |
| Mit Schraubklemmen: 0,5–2,5 mm² (Zeichnung B) oder 0,75–2,5 mm² (Zeichnung C) | | | | | | | | | | | | | | | | |
| 50 (33) | HS | 0,76 | NaH 50/35.412 | 563871 | 230, 50 | B | 117 | 92 | 55 | 1,07 | 40/25 | 0,34 | A2 | 6 | 0,22 | |
| | | | NaH 50/35.797* | 539515 | 230, 50 | B | 108 | 86 | 36 | 1,07 | 70/45 | 0,37 | EEL=A3 | 6 | 0,22 | |
| 70 (44) | HS | 0,98 | NaHJ 70/50.411 | 563870 | 230, 50 | B | 108 | 86 | 48 | 1,34 | 50/35 | 0,37 | A2 | 12 | 0,38 | |
| | | | NaHJ 70/50.695* | 503136 | 230, 50 | B | 108 | 86 | 48 | 1,34 | 70/50 | 0,37 | EEL=A3 | 12 | 0,38 | |
| | | | UNAH 70/40%.413 | 563872 | 230, 50 | B | 117 | 92 | 55 | 1,52 | 50/35 | 0,37 | A2 | 12 | 0,38 | |
| 100 (64) | HS | 1,20 | NaHJ 100/70.519 | 507628 | 230, 50 | B | 145 | 120 | 75 | 2,03 | 60/50 | 0,42 | A2 | 12 | 0,55 | |
| | | | NaHJ 100/70.703* | 504131 | 230, 50 | B | 117 | 92 | 48 | 1,39 | 70/60 | 0,43 | EEL=A3 | 12 | 0,55 | |
| | | | UNAH 100/40%.41 | 563873 | 230, 50 | B | 145 | 120 | 75 | 2,03 | 50 | 0,41 | A2 | 12 | 0,55 | |
| 150 (101) | HS | 1,80 | NaHJ 150/100.923 | 563876 | 230, 50 | C | 135 | 115 | 68 | 2,87 | 45/35 | 0,40 | A2 | 20 | 0,77 | |
| | | | NaHJ 150/100.973* | 504135 | 230, 50 | B | 145 | 120 | 75 | 2,10 | 75/55 | 0,41 | EEL=A3/ A2 | 20 | 0,77 | |
| | | | UNAH 150/40%.922 | 563874 | 230, 50 | C | 135 | 115 | 68 | 2,87 | 45/35 | 0,40 | A2 | 20 | 0,77 | |

* Vorschaltgeräte ohne CE-Kennzeichnung für Ersatzbedarf oder Märkte außerhalb der EU