

# TRACK ADAPTER UIT-3P



## TRACK ADAPTER UIT-3P

**570148, 571216**

### Typische Anwendungsbereiche

Für herkömmliche 3-Phasen-Stromschienensysteme

- Shopbeleuchtung



### Track Adapter UIT-3P

- MIT PHASENWAHLSCHALTER L1/L2/L3
- KOMPATIBEL MIT VERSCHIEDENEN 3-PHASEN-STROMSCHIENEN
- PRODUKTGARANTIE: 2 JAHRE

## Track Adapter UIT-3P

### Produkteigenschaften

- Adapter für herkömmliche 3-Phasen-Stromschienen-Systeme (Erco, Eutrac, Globaltrac, Iguzzini, Zumtobel)
- Integrierter Phasenwähler L1/L2/L3
- Material: PC, weiß oder schwarz

### Elektrische Eigenschaften

- Nennwert: 3 A / 250 V
- Schneidklemmen (IDC): 0,5–0,75 mm<sup>2</sup> (AWG20–AWG18)

### Sicherheitseigenschaften

- Mit Erdanschluss
- Schutzklasse I
- Zweiseitige Verriegelung für sicheren Halt in der Stromschiene

### Verpackungseinheiten

Typ	Verpackungseinheit		
	Stück pro Karton	Kartons pro Palette	Gewicht g
14937	23	1664	47

### Bestellnummern

Typ: 14937

**Best.-Nr.: 571216** schwarz

**Best.-Nr.: 570148** weiß

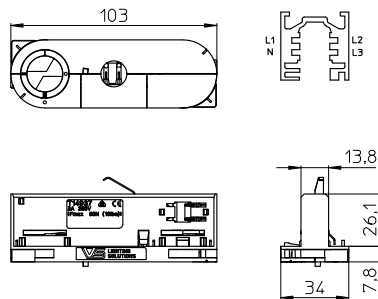


### Angewandte Normen

- EN 60570

### Abmessungen

- Gehäusebauform: UIT-3P
- Länge: 103 mm
- Breite: 34 mm
- Höhe: 33,9 mm (sichtbar 7,8 mm)



### Produktgarantie

- 2 Jahre
- Es gelten die Bedingungen der Produktgarantie der Vossloh-Schwabe-Gruppe, wie sie auf unserer Homepage veröffentlicht sind ([www.vossloh-schwabe.com](http://www.vossloh-schwabe.com)). Auf Anfrage schicken wir diese Bedingungen gerne zu.

### Montagenippel für Halterung der Leuchtenköpfe

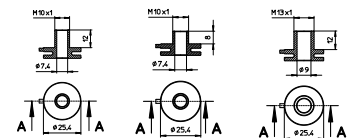
Material: Aluminium

350° drehbar

**Best.-Nr.: 570360** M10x1, Länge: 12 mm

**Best.-Nr.: 570955** M10x1, Länge: 8 mm

**Best.-Nr.: 570361** M13x1, Länge: 12 mm



### Handmontage-Werkzeug VS für Schneidklemmen (IDC)

Aufsatz für Schraubendreher Ø 5,8 mm

Material: Kunststoff

**Best.-Nr.: 109480**



Die Werte in diesem Datenblatt können sich aufgrund technischer Innovationen verändern und werden ohne gesonderte Benachrichtigung vorgenommen.

## Sicherheits- und Montagehinweise

Die Installation ist unter Beachtung der relevanten Vorschriften und Normen durchzuführen. Dabei ist die Installation im spannungsfreien Zustand, d. h. Trennung der Netzspannung, durchzuführen. Die folgenden Hinweise sind zu beachten, eine Nichtbeachtung kann zur Zerstörung, zu Bränden und/oder anderen Gefährdungen führen.

### Zu beachtende Normen

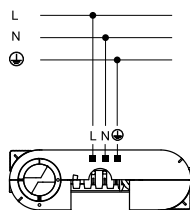
- DIN VDE 0100
- EN 60598-1

### Mechanische Montage

- Einbaulage und -ort: Herkömmliche Stromschienen-Systeme; bei vertikaler Wandmontage muss ein Zusatzbauteil verwendet werden, um das Verrutschen des Adapters in der Schiene zu verhindern.
- 3-Phasen-Option: 3 Phasen sind wählbar mittels Drehschalter
- Schutzart: IP20
- Einsetzen in Schiene: Der Stromschienen-Adapter verfügt über zwei drehbare Verriegelungen an der Stromabnehmerwelle und auf der gegenüberliegenden Seite. Durch Betätigen der drehbaren Verriegelung wird der Adapter sicher in der Schiene fixiert.
- Traglast senkrecht: max. bis 50 N
- Drehmoment auf Ausleger: 2 Nm

### Elektrische Installation

- Anschlussklemmen: Schneidklemmen (IDC) für starre oder flexible Leitungen mit einem Querschnitt von 0,5–0,75 mm<sup>2</sup> (AWG20–AWG18), Isolationsdurchmesser: max. 2,75 mm
- Elektrischer Anschluss: Handmontage-Werkzeug VS (Aufsatz für Schraubendreher Ø 5,8 mm) Best.-Nr.: 109480
- Durchverdrahtung: Ist nicht erlaubt.
- Verdrahtung: Für den Leuchtenanschluss



Die Werte in diesem Datenblatt können sich aufgrund technischer Innovationen verändern und werden ohne gesonderte Benachrichtigung vorgenommen.