

## LED SPOT

IPLINE COB – CRI90



### IPLINE COB – CRI90 LED-EINBAUSPOT

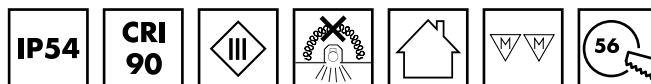
Dieser LEDSpot bietet Ihnen den IP-Schutz, den Sie suchen, mit einem klaren Design und einem Frontschutz aus Glas. Echte Farbe dank hohem Farbwiedergabeindex.

#### Bereit für anspruchsvolle Einsatzgebiete

Dieser IP-geschützte LEDSpot bietet Ihnen in jeder Einbaulage die beste Leistung.

#### Typische Anwendungsbereiche

- Möbelbeleuchtung
- Wohnraumbeleuchtung
- Shopbeleuchtung



#### IPLine COB

- **SCHUTZART: IP54**
- **FARBWIEDERGABEINDEX: CRI 90**
- **GERINGE FARBTOLERANZ: 3 SDCM**
- **HOCHWERTIGE COB-TECHNOLOGIE**
- **5 JAHRE GARANTIE**
- **MADE IN ITALY**

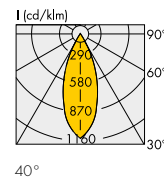
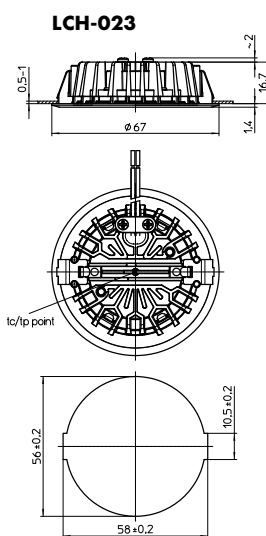
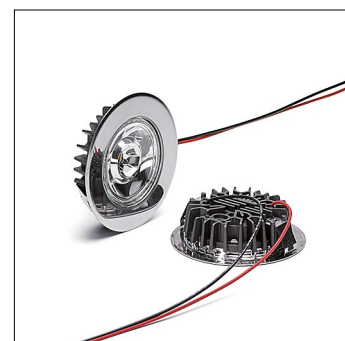


## IPLine COB - CRI90

**Kompletter LEDspot IP54 ausgestattet mit Optik, Kühlkörper, Leitungen und Metallrahmen**

### Technische Merkmale

- Metallrahmen, rund
- Für Ausschnitt: Ø 56 mm
- LEDspot mit einer LED und mit wärmebeständigem Kunststoff-Kühlkörper
- Reflektor mit Klarglas
- Abstrahlwinkel: 40°
- Anfängliche Farbgenauigkeit: 3 SDCM
- CRI Ra: 90
- Leitungen: Cu verzinkt, mehrdrähtig AWG22, PVC-Isolation, Länge: 250 mm
- Verwendung externer LED-Konstantstromtreiber erforderlich
- Einrasiklammern für einfache Montage
- Schutzart: IP54**
- Zulässige Umgebungstemperatur: 0 bis 40 °C
- Zulässige Lagertemperatur: -30 bis 60 °C
- Lichtstromdegradation L90/B30: 50.000 Std. ( $t_c/t_p = 75$  °C)
- Max. Betriebstemperatur am  $t_c/t_p$ -Punkt: 85 °C
- Gewicht: 50 g
- Verp.-Einh.: 45 St.



Typ	Beschreibung	Best.-Nr.		Farbe	Korrelierte Farbtemperatur K	Lichtstrom (lm) und typ. Spannung ( $U_{typ.}$ ) und Leistungsaufnahme ( $P_{el}$ ) * 350 mA typ.	Lichtintensität bei max. Strom Candela	Abstrahlwinkel °	CRI
		Rahmenfarbe silber	weiß						
<b>LEDspot IPLine COB (LCH-023)</b>									
LCH-023-930	IPLine COB 3000K	<b>572549</b>	<b>572548</b>	warmweiß	3000	$P_{el} = 2,9$ W; $U_{typ.} = 8,4$ V 320	380	40	90
LCH-023-940	IPLine COB 4000K	<b>572551</b>	<b>572550</b>	neutralweiß	4000	345	440	40	90

Emissionsdaten bei  $t_j = 25$  °C | Weitere Farbtemperaturen und Rahmenfarben auf Anfrage  
\* Produktionstoleranz bei Lichtstromangabe, Spannung und Leistungsaufnahme: ±5 %

### LED-Treiber

Mehr Informationen zu unseren LED-Treibern entnehmen Sie bitte dem Datenblatt auf unserer Internetseite: [www.vossloh-schwabe.com](http://www.vossloh-schwabe.com)

Spannung 50–60 Hz	Leistungsbereich W	Ausgangsstrom DC mA	Ausgangsspannung DC V	Best.-Nr.	Ausführung	Stromeinstellung	Dimmung	Max. Lebensdauer Std.	Max. Betriebstemperatur in °C	Abmessungen mm (LxBxH)
<b>350 mA</b>										
120–277	0,7–13	350mA	2–38	<b>187260</b>	EasyLine	-	-	85.000	75	150x43x25
220–240	0,7–11	350mA	2–32	<b>187259</b>	EasyLine	Dip Switch	-	50.000	70	150x43x25
220–240	1,0–15,4	350mA	3–44	<b>187215</b>	ComfortLine	Dip Switch	-	50.000	80	141,6x79x30
220–240	0,7–8,75	350mA	2–25	<b>186519</b>	ComfortLine	-	-	50.000	80	65x30,7x21,5
220–240	0,7–14	350mA	2–40	<b>186229</b>	ComfortLine	-	-	50.000	80	146,8x21x18

Achten Sie auf die korrekte Auswahl der LED-Treiber und auf die korrekten Ausgangsparameter (Strom, Spannung, Leistung) für die unterschiedlichen Module.

Die Werte in diesem Datenblatt können sich aufgrund technischer Innovationen verändern und werden ohne gesonderte Benachrichtigung vorgenommen.

## IPLine – Montageanleitung

### Allgemeine Sicherheitshinweise

- VS-Produkt darf nur von autorisiertem und qualifiziertem Personal montiert und in Betrieb genommen werden.
- Diese Anleitungen müssen vor Montage und Inbetriebnahme des Systems sorgfältig gelesen werden, da dies der einzige Weg ist, um eine sichere und sachgemäße Handhabung zu gewährleisten.
- Externer LED-Treiber mit max. 350 mA ist erforderlich.
- Bevor Arbeiten am Gerät ausgeführt werden, muss es vom Netz getrennt werden.
- Alle gültigen Sicherheits- und Unfallverhütungsvorschriften müssen beachtet werden.
- Die Produkte sollten niemals unfachmännisch geöffnet werden. Reparaturen dürfen nur vom Hersteller vorgenommen werden.
- Dimmung: Die Dimmeigenschaften des installierten LED-Treibers müssen beachtet werden.
- Die photobiologische Sicherheit der LED-Module ist in Risikogruppen nach EN 62471: 2008 und IEC TR 62778: Risikogruppe 1 eingeteilt.

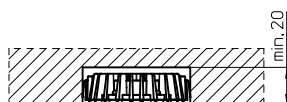
### Verpackungseinheit

Typ	Verpackungseinheit pcs	Verpackungsabmessungen mm	Gewicht pro Stk. g	Bruttogewicht VPE g
LCH023	45	380x380x80	40	2160

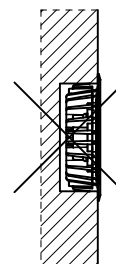
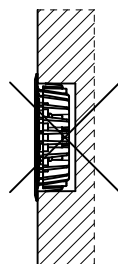
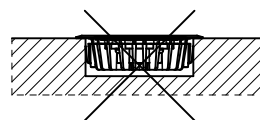
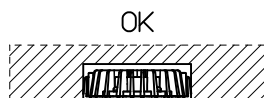
### EPREL Information

Enthaltenes Produkt	Lichtquelle		
Typ	Typ	EPREL Reg.Nr.	EE Klasse
LCH023-930	BXRE-30G0400-B-8x	869601	F
LCH023-940	BXRE-40G0400-B-8x	870281	F

### Einbau



### Korrekte Position



## Alle VS-LEDSpots im Überblick

### Tiny

LEDSpot mit Optik, Leitungen und Metallrahmen  
Für Ausschnitt: Ø 26 mm  
Abstrahlwinkel: 36°  
Lichtstrom: max. 140 lm  
Versionen: CC, CV, Kit



### IPLine

LEDSpot IP54 mit Optiken, Kühlkörper, Leitungen und Metallrahmen  
Für Ausschnitt: Ø 56 mm  
Abstrahlwinkel: 40°  
Lichtstrom: max. 330 lm  
Versionen: CC



### SmartLine COB

LEDSpot mit Optik, Kühlkörper, Leitungen und Metallrahmen  
Für Ausschnitt: Ø 56 mm  
Abstrahlwinkel: 40°  
Lichtstrom: max. 330 lm  
Versionen: CC



### SoftLine

LEDSpot mit Kühlkörper, Leitungen und Metallrahmen  
Für Ausschnitt: Ø 56 mm  
Abstrahlwinkel: 90°  
Lichtstrom: max. 225 lm  
Versionen: CV



### SmartLine SMD

LEDSpot mit Optik, Kühlkörper, Leitungen und Metallrahmen  
Für Ausschnitt: Ø 56 mm  
Abstrahlwinkel: 36°, 40°  
Lichtstrom: max. 250 lm  
Versionen: CC, CV



### Revo

LEDSpot mit Optik und Rahmen  
Für Ausschnitt: 67,5x25x5 mm  
Abstrahlwinkel: 60°, 70°  
Lichtstrom: max. 255 lm  
Versionen: CC, CV, TW



Die Werte in diesem Datenblatt können sich aufgrund technischer Innovationen verändern und werden ohne gesonderte Benachrichtigung vorgenommen.