

KOMPAKTE OPTIKEN 2x2 FÜR LED LINEAR ALLROUND 5050



KOMPAKTE OPTIKEN 2x2 FÜR LED LINEAR ALLROUND 5050

Die Optiken aus hochwertigem optischen Material sind zum Einbau in Leuchten mit einer Glasabdeckung konzipiert und sind für viele Anwendungen in der Straßenbeleuchtung einsetzbar. Für die typischen Beleuchtungssituationen der Straße wird ein gleichmäßiges und gleichzeitig blendfreies Licht mit geringen Farbabweichungen möglich.

Die Optiken sind optimiert für High Power LEDs mit einem footprint 5050. Typische 5050 LED Typen zur Verwendung mit dieser Optik sind die Seoul 5050, Samsung LH502C/508C oder Lumileds Luxeon 5050.



Kompakte Optiken 2x2 für LED Linear Allround 5050

- **HOCHWERTIGES OPTISCHES MATERIAL**
- **OPTISCHE EFFIZIENZ BIS ZU 94 %
(OHNE FRONTGLASS)**
- **GLEICHMÄSSIGES UND GLEICHZEITIG
BLENDFREIES LICHT**
- **GERINGE FARBABWEICHUNGEN**
- **OPTIK GEEIGNET FÜR ZHAGA-KONFORME
LIGHT ENGINES**

2x2 Streetlight- Optiken für LED Linear Allround 5050

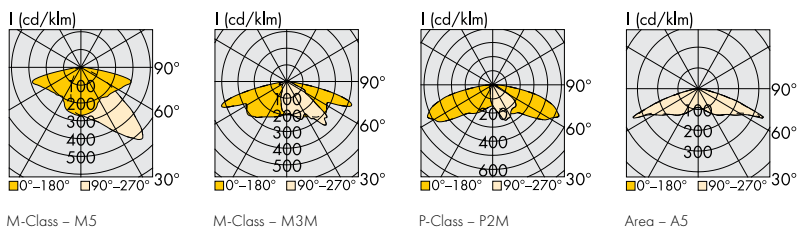
Technische Merkmale für die Optik

- Hocheffizient bis zu 94%
- Material: PMMA
- Abmessungen (LxBxH) für
M-Class M5: 50x50x10,2 mm
M-Class M3M: 50x50x10,6 mm
P-Class: 50x50x9,8 mm
Area: 50x50x5,85 mm
- Max. zulässige Temperatur: 80 °C
- Durchgangsloch für Schraube M3/M4
- Max. Anzugsdrehmoment für Schraube
M3: 0,5 Nm; M4: 1,4 Nm
- Verpackungseinheit: 864 Stück



Lichtverteilung	Optik- typ	Best.-Nr.	Effizienz %
M-Class	M5	570137	93
M-Class	M3M	569966	92
P-Class	P2M	569967	93
Area	A5	569968	94

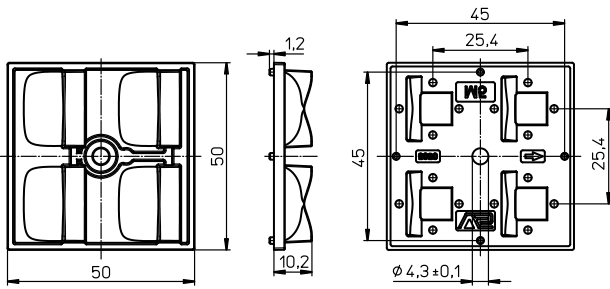
Lichtverteilungskurven



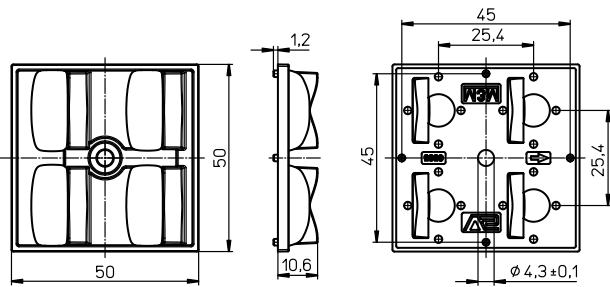
Die Werte in diesem Datenblatt können sich aufgrund technischer Innovationen verändern und werden ohne gesonderte Benachrichtigung vorgenommen.

Kompakte Optiken 2x2 für LED Linear Allround 5050

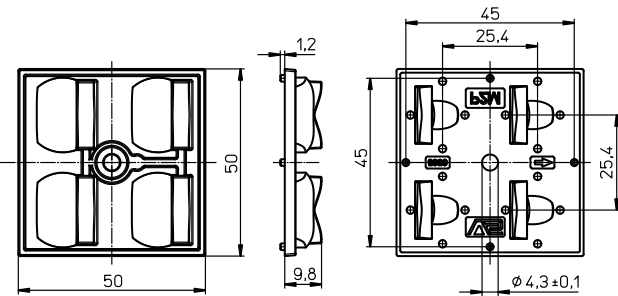
Mechanische Abmessungen



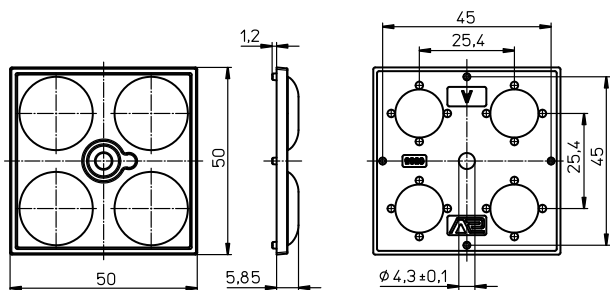
M-Class - M5



M-Class - M3M



P-Class - P2M



Area - A5

Die Werte in diesem Datenblatt können sich aufgrund technischer Innovationen verändern und werden ohne gesonderte Benachrichtigung vorgenommen.