

LED LINEAR WATERPROOF

FEUCHTRAUMLEUCHE



LED LINEAR WATERPROOF

Feuchtraumleuchte

Der Einsatz moderner LED-Technologie in konventioneller Außenbereichsbeleuchtung bietet viele Vorteile, wie eine optimale Lichtverteilung, eine längere Lebensdauer und das alles zu einem erschwinglichen Preis. Die LED Linear Waterproof ist die perfekte Wahl sowohl für neue als auch vorhandene Installationen, da es sich optimal in die bestehende Infrastruktur integrieren lässt.

■ LED LINEAR WATERPROOF

- Inkl. integriertem LED-Treiber
- Hocheffizient: bis zu 138 lm/W
- Hoher Farbwiedergabewert CRI: ≥ 80
- Einfache Montage durch Plug- and Play-Lösung



LED Linear Waterproof

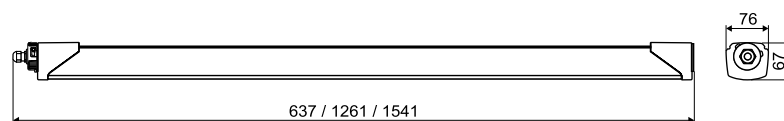
- **DREI LÄNGEN: 600, 1200 ODER 1500 MM**
- **DURCHVERDRAHTUNG**
- **100 % SOFORT LICHT**
- **INTIGRIERTER LED TREIBER**
- **UV LICHT BESTÄNDIGES GEHÄUSE**
- **LANGE LEBENSDAUER:
BIS ZU 70.000 STD.**
- **5 JAHRE GARANTIE**



LED Linear Waterproof

Technische Merkmale

- Abmessungen (LxBxH):
637 / 1261 / 1541 x 76 x 67 mm
- Gehäusefarbe: grau (RAL 7035)
- Endkappenfarbe: grau (RAL 7046)
- Gehäuse- und Diffusermaterial: PC (opal)
- Schutzklasse: IP66
- Schlagfestigkeit: IK08
- Feuerfestigkeit: V2 (UL94)
- Glühdrahttest: 850 °C
- Typ. anfängliche Farbgenauigkeit: 3 SDCM
- Anschluss technik: Klemmenblock inkl. Metallklammern, Schrauben und Haken für Wand- oder Hängeinstallationen



Angewandte Normen

- EN 60598-1:2015
- EN 60598-2-1:1989
- EN 62471:2008
- EN 62493:2010
- EN 55015:2013
- EN 61000-3-2:2014
- EN 61000-3-3:2013
- EN 61547:2009

Elektrische Betriebsdaten

Typ	Spannung AC, 50–60 Hz V	Leistungsfaktor	Rippel bei 100 Hz %	THD bei Volllast (230 V) %
Alle Typen	220–240	> 0,9	< 7	< 10

Grenzwerte

Das Überschreiten der maximalen Grenzwerte kann zu starken Verkürzungen der Lebensdauer bzw. zur Zerstörung der Leuchte führen.

Typ	Zulässiger Spannungsbereich V	Umgebungstemperaturbereich (t _a)		Lagertemperaturbereich	
		°C min.	°C max.	°C min.	°C max.
Alle Typen	198–264	-25	+35	-20	+60

Betriebslebensdauer

bei t_a = 25 °C

Typ	L80/B10
WP-600-C-xx	50.000 Std.
WP-1200-C-xx	50.000 Std.
WP-1500-C-xx	50.000 Std.
WP-1200-P-xx	70.000 Std.
WP-1500-P-xx	70.000 Std.

Die Werte in diesem Datenblatt können sich aufgrund technischer Innovationen verändern und werden ohne gesonderte Benachrichtigung vorgenommen.

Optische Betriebsdaten – Comfort

bei $t_a = 25\text{ °C}$

Typ	Best.-Nr.	Durch- verdrahtung	Farbe	Korrelierte Farbtemperatur K	Typ. Leistungs- aufnahme* W	Typ. Lichtstrom und Effizienz*		Abstrahl- winkel °	Typ. CRI R _a
						lm	lm/W		
Comfort – Länge: 600 mm									
WP-600-C-21-840	570157	–	neutralweiß	4000	21	2100	105	120	80
Comfort – Länge: 1200 mm									
WP-1200-C-37-840 /-T	569347	569348	neutralweiß	4000	37	4200	114	120	80
WP-1200-C-37-850 /-T	auf Anfrage	auf Anfrage	kaltweiß	5000	37	4300	116	120	80
WP-1200-C-37-865 /-T	auf Anfrage	auf Anfrage	kaltweiß	6500	37	4200	114	120	80
Comfort – Länge: 1500 mm									
WP-1500-C-51-840 /-T	569349	569350	neutralweiß	4000	51	5700	112	120	80
WP-1500-C-51-850 /-T	auf Anfrage	auf Anfrage	kaltweiß	5000	51	5800	116	120	80
WP-1500-C-51-865 /-T	auf Anfrage	auf Anfrage	kaltweiß	6500	51	5700	112	120	80

* Produktionstoleranz bei Lichtstromangabe und Effizienz: $\pm 10\%$ | Weitere Lichtfarben auf Anfrage

Optical Characteristics – Prime

bei $t_a = 25\text{ °C}$

Typ	Best.-Nr.	Durch- verdrahtung	Farbe	Korrelierte Farbtemperatur K	Typ. Leistungs- aufnahme* W	Typ. Lichtstrom und Effizienz*		Abstrahl- winkel °	Typ. CRI R _a
						lm	lm/W		
Prime – Länge: 1200 mm									
WP-1200-P-29-840 /-T	569351	569352	neutralweiß	4000	29	4000	138	120	80
WP-1200-P-29-850 /-T	auf Anfrage	auf Anfrage	kaltweiß	5000	29	4000	138	120	80
WP-1200-P-29-865 /-T	auf Anfrage	auf Anfrage	kaltweiß	6500	29	4000	138	120	80
Prime – Länge: 1500 mm									
WP-1500-P-44-840 /-T	569353	569354	neutralweiß	4000	44	6000	138	120	80
WP-1500-P-44-850 /-T	auf Anfrage	auf Anfrage	kaltweiß	5000	44	6000	138	120	80
WP-1500-P-44-865 /-T	auf Anfrage	auf Anfrage	kaltweiß	6500	44	6000	138	120	80

* Produktionstoleranz bei Lichtstromangabe und Effizienz: $\pm 10\%$ | Weitere Lichtfarben auf Anfrage

Zubehör

Diebstahlsicherung

Material: Kunststoff

Verp.-Einh.: 4 St.

Typ: WP Anti-theft

Best.-Nr.: 570158

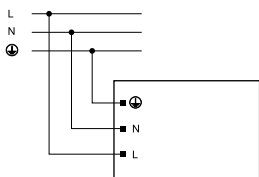


Die Werte in diesem Datenblatt können sich aufgrund technischer Innovationen verändern und werden ohne gesonderte Benachrichtigung vorgenommen.

Sicherheits- und Montagehinweise

Elektrische Installation

- Anschlussblock: Steckklemmen für starre oder flexible Leiter mit einem Querschnitt von 1,5 mm² / max. 10 A
- Abisolierlänge: 12 mm
- Polarität: Achten Sie vor der Inbetriebnahme auf die richtige Polarität der Leitungen. Eine Verpolung kann die Leuchte zerstören.
- Verdrahtung:



Auswahl von Sicherungsautomaten für VS-LED-Treiber

- Dimensionierung von Sicherungsautomaten
Beim Einschalten der LED-Treiber entstehen durch das Aufladen von Kondensatoren hohe kurzzeitige Stromimpulse. Das Einschalten der LED-Module erfolgt fast gleichzeitig. Hier wird ebenfalls ein hoher Energiebedarf gefordert. Diese hohen Anlageneinschaltströme belasten die Leitungsschutzautomaten, die entsprechend ausgewählt und dimensioniert sein müssen.
- Auslöseverhalten
Automatenauslöseverhalten nach VDE 0641 Teil 11 für B- und C-Charakteristik. Die in der folgenden Tabelle angegebenen Werte sind als Richtwerte zu verstehen, die anlagenabhängig beeinflusst werden können.
- LED-Treiber-Anzahl
Die max. Anzahl der VS-LED-Treiber gilt für gleichzeitiges Einschalten. Angaben sind für einpolige Sicherungen, bei mehrpoligen reduziert sich die Anzahl um 20 %. Die berücksichtigte Stromkreisimpedanz beträgt 400 mΩ (ca. 20 m Zuleitung [2,5 mm²] von der Netzeinspeisung bis zum Verteiler und weitere 15 m bis zur Leuchte).

Typ	Sicherungsautomatentyp und mögliche Anzahl an VS-LED-Treibern (Stück)					
Automatic cut-out type	B 10 A	B 13 A	B 16 A	C 10 A	C 13 A	C 16 A
WP-600-C-xx-xxx	15	18	24	25	32	40
WP-1200-C-xx-xxx	15	18	24	25	32	40
WP-1500-C-xx-xxx	15	18	24	25	32	40
WP-1200-P-xx-xxx	15	18	24	25	32	40
WP-1500-P-xx-xxx	15	18	24	25	32	40

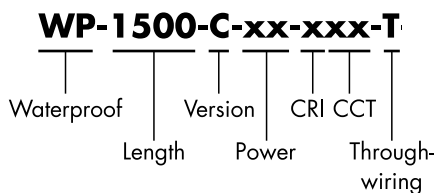
- Zur Begrenzung der kapazitiven Einschaltströme kann mit Hilfe unserer Einschaltstrombegrenzer ESB (Best.-Nr.: 149820, 149821, 149822) per Sicherung die Last um das 2,5-fache erhöht werden.

Die Werte in diesem Datenblatt können sich aufgrund technischer Innovationen verändern und werden ohne gesonderte Benachrichtigung vorgenommen.

Logistikinformationen

Typ	Verpackungsgrößen LxWxH (mm)	Verpackungseinheit Gewicht		MOQ/ Europalette pcs.
		pcs.	kg	
WP-600-C-xx-xxx	790x85x75	1	1.1	342
WP-1200-C-xx-xxx	1330x85x75	1	1.9	171
WP-1500-C-xx-xxx	1610x85x75	1	2.3	171
WP-1200-P-xx-xxx	1330x85x75	1	1.9	171
WP-1500-P-xx-xxx	1610x85x75	1	2.3	171

Produktcode Beschreibung



Sicherheits- und Montagehinweise

Allgemeine Sicherheits- und Montagehinweise für Leuchten

Die folgenden Hinweise sind zu beachten. Nichtbeachtung kann zu Personen- sowie Sachschäden aber auch zur Beschädigung oder Zerstörung der Leuchte sowie der Betriebsmittel führen. In diesem Fall erlöschen die Gewährleistung und Haftung des Herstellers und jeglicher Anspruch auf Garantieleistungen.

Allgemeine Hinweise

- Vor Montage/Inbetriebnahme die Anleitung lesen und für den späteren Gebrauch aufbewahren.
- Bei nicht bestimmungsgemäßem Gebrauch und bei Modifikationen erlöschen Gewährleistung und Haftung des Herstellers und jeglicher Anspruch auf Garantieleistungen.
- Die Leuchte enthält integrierte, nicht austauschbare LED-Lichtquellen. Die Lichtquelle dieser Leuchte ist nicht ersetzbar. Wenn die Lichtquelle ihr Lebensdauerende erreicht hat, ist die gesamte Leuchte zu ersetzen.
- Die Leuchte darf nur mit dem mitgelieferten Betriebsgerät oder einem für die Leuchte alternativ zulässigen Betriebsmittel und Zubehör der Firma Vossloh-Schwabe betrieben werden. Ist die Leuchte mit SELV gekennzeichnet, dürfen nur Betriebsgeräte mit SELV-Eigenschaften verwendet werden.
- Kinder dürfen nicht mit oder bei der Leuchte spielen.

Hinweise zur Installation und Betrieb

- Diese Leuchte darf nur von autorisiertem Fachpersonal gemäß den länderspezifischen Vorschriften installiert werden.
- Die Installation ist in spannungsfreiem Zustand, d.h. nach Trennung der Netzspannung, durchzuführen.
- Bei der Montage muss je nach Anbringungsort die Schutzart (IPxx) beachtet werden.
- Stellen Sie sicher, dass die Versorgungsspannung korrekt ist, indem Sie sie mit der Leuchte und dem Treiber vergleichen.
- Achten Sie bei der Inbetriebnahme auf die richtige Polung der Anschlussleitungen. Falsche Polarität kann die Module zerstören.
- Für den einwandfreien Betrieb ist sicher zu stellen, dass der zulässige Umgebungstemperaturbereich t_a gemäß dem Datenblatt eingehalten wird. Bestrahlung durch Sonnenlicht kann die Umgebungstemperatur erhöhen.
- Leuchte nur mit vollständigen Schutzabdeckungen betreiben.
- Bei Funktionsstörungen wenden Sie sich bitte an Ihren Vossloh-Schwabe-Ansprechpartner. Bei beschädigter Netzanschlussleitung bitte Leuchte verschrotten bzw. Ihren Vossloh-Schwabe-Ansprechpartner kontaktieren.
- Bei Kontakt mit Feuchtigkeit oder Kondenswasser kann ein auftretender Korrosionsschaden nicht als Mangel oder Herstellerfehler anerkannt werden.
- Der Anschluss der Leuchten (LED-Module) an Versorgungseinheiten, die bereits am Netz angeschlossen sind, kann zu einer langfristigen Schädigung der LED-Module führen. Sekundärseitiges Schalten ist nicht zulässig.
- Berührbare Leuchtenteile können hohe Temperaturen erreichen (Verbrennungs-/Verletzungsgefahr)!
- Leicht entzündliche Materialien (z. B. Dämm- oder Isolationsmaterial) müssen von der Leuchte ferngehalten werden.

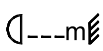
- Bei Handhabung und Installation der Leuchte auf ESD (electro static discharge) Schutzmaßnahmen achten – siehe VS-Applikationsschrift "ESD-Schutz".

Hinweise zur Reinigung

- Die Leuchte ist abhängig von den örtlichen Gegebenheiten regelmäßig zu reinigen.
- Es dürfen keine brennbaren, scheuernden und scharfen bzw. ätzenden Reinigungsflüssigkeiten verwendet werden.
- Vor dem Reinigen Leuchte spannungsfrei schalten und abkühlen lassen.
- Die kalte Leuchte kann mit einem leicht angefeuchteten Tuch gereinigt werden.
- Vor Inbetriebnahme die komplette Leuchte unbedingt trocken lassen.

Antworten auf technische Fragen finden Sie auf unserer Webseite www.vossloh-schwabe.com oder fragen Sie Ihren Vossloh-Schwabe-Ansprechpartner.

Sicherheitssymbole

 Gibt den Mindestabstand zu brennbaren Materialien in Strahlrichtung an.



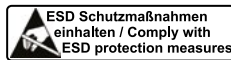
Betrieb im Innenbereich



Die Leuchte ist so zu positionieren, dass ein längeres in die Leuchte schauen mit einem geringeren Abstand, als im Datenblatt angegeben, nicht zu erwarten ist.



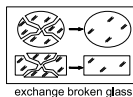
Vorsicht, Gefahr des elektrischen Schlags.



Achtung! Elektrostatisch gefährdete Komponente.



Leuchte/Versorgungseinheit darf nicht durch wärmedämmende Abdeckung oder ähnliche Werkstoffe abgedeckt werden.



Ersetze jede gebrochene Schutzabdeckung.

Produktgarantie

- 5 Jahre
- Es gelten die Bedingungen der Produktgarantie der Vossloh-Schwabe-Gruppe, wie sie auf unserer Homepage veröffentlicht sind (www.vossloh-schwabe.com). Auf Anfrage schicken wir diese Bedingungen gern zu.

Die Werte in diesem Datenblatt können sich aufgrund technischer Innovationen verändern und werden ohne gesonderte Benachrichtigung vorgenommen.