

LINEARE ABDECKUN- GEN 1R FÜR SMD W2



LINEARE ABDECKUNGEN 1R FÜR SMD W2

Abdeckungen schützen das SMD-Board, reduzieren eine Blendung und ermöglichen eine homogene Lichtverteilung bei hoher Transmission.

Typische Anwendungsbereiche

Einbauleuchten/Allgemeine Beleuchtung:

- Bürobeleuchtung
- Shop-, Gang- und Regalbeleuchtung
- Möbelbeleuchtung
- Werbeanzeigen-Hinterleuchtung



Lineare Abdeckungen 1R für SMD W2

- **HOCHWERTIGES MATERIAL: PMMA**
- **DIFFUSE UND SEMI-DIFFUSE VARIANTEN**
- **EFFIZIENZ BIS ZU 92 %**
- **SCHRAUBENLOSE KLIPS- UND KLEBEFESTIGUNG MÖGLICH**

Lineare Abdeckungen 1R für SMD W2

Technische Merkmale

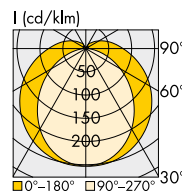
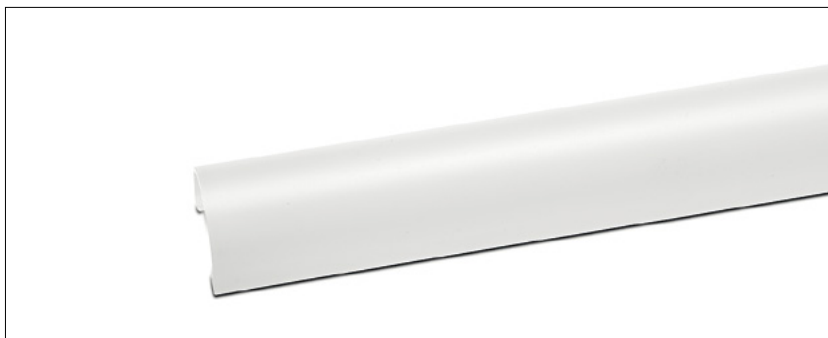
Zum Schutz der LED-Platine und zur Reduzierung der Blendung sowie für eine homogene Lichtverteilung

Für 1-reihige SMD-Platinen W2 mit einer Materialstärke von ca. 1,5 mm

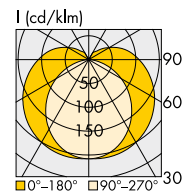
Material: PMMA

Einfache Montage: Einklipsen unter die Befestigungsschrauben (Kopf Ø 7 mm) oder -klipse des SMD-Boards oder zum Einkleben

Weitere Längen auf Anfrage



Mit semi-diffuser Abdeckung

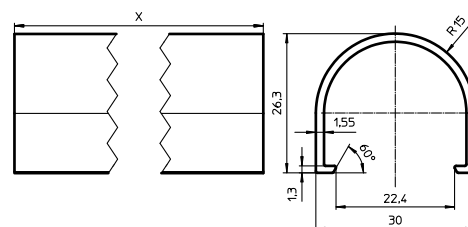


Mit diffuser Abdeckung

LED-Abdeckungen 1R für SMD W2 zum Einklipsen

Typ	Best.-Nr.	Länge X mm	Version	Effizienz* %	Gewicht g	Verp.-Einh. Stück
89830	568591	597	semi-diffus	92	81,8	240
89831	568593	1200	semi-diffus	92	164,4	192
89832	568595	1500	semi-diffus	92	205,5	192
89833	568597	1800	semi-diffus	92	246,6	192
89834	568865	3000	semi-diffus	92	411	192
89830	568592	597	diffus	84	81,8	240
89831	568594	1200	diffus	84	164,4	192
89832	568596	1500	diffus	84	205,5	192
89833	568598	1800	diffus	84	246,6	192
89834	568866	3000	diffus	84	411	192

* Gemessen auf einem weißen Leuchtenblech

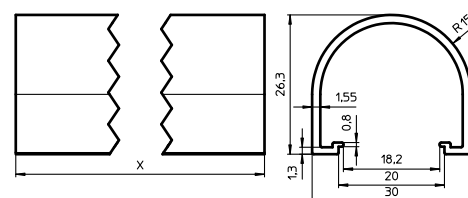


Längentoleranzen: 597 mm ± 1 mm (Enden bearbeitet),
1200 / 1500 / 1800 mm + 10 mm (Enden rau)

LED-Abdeckungen 1R für SMD W2 zum Einkleben

Typ	Best.-Nr.	Länge X mm	Version	Effizienz* %	Gewicht g	Verp.-Einh. Stück
89830	562549	597	semi-diffus	92	81,8	240
89831	562551	1200	semi-diffus	92	164,4	192
89832	562553	1500	semi-diffus	92	205,5	192
89833	562555	1800	semi-diffus	92	246,6	192
89830	562550	597	diffus	84	81,8	240
89831	562552	1200	diffus	84	164,4	192
89832	562554	1500	diffus	84	205,5	192
89833	562556	1800	diffus	84	246,6	192

* Gemessen auf einem weißen Leuchtenblech



Längentoleranzen: 597 mm ± 1 mm (Enden bearbeitet),
1200 / 1500 / 1800 mm + 10 mm (Enden rau)

Endkappen für Abdeckung

Endkappen mit bzw. ohne Durchgangsloch zur Verdrahtung zum Aufstecken auf das Cover

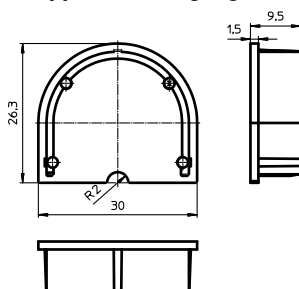
Material: PC, klar

Gewicht: 2 g, Verp.-Einh.: 384 St.

Best.-Nr.: 562500 Endkappe mit Durchgangsloch

Best.-Nr.: 562499 Endkappe ohne Durchgangsloch

Endkappe mit Durchgangsloch



Die Werte in diesem Datenblatt können sich aufgrund technischer Innovationen verändern und werden ohne gesonderte Benachrichtigung vorgenommen.

Befestigungsklipse für LED-Abdeckungen gemeinsam mit der LED-Platine

Zur schraubenlosen Befestigung der Abdeckung gemeinsam mit der LED-Platine auf dem Leuchtenblech
Vibrationsfeste Ausführung

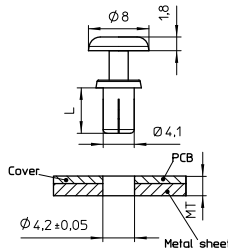
Material: PA, natur (UL-94 V-2)

Für Platinen-Befestigungsl Lochdurchmesser: $\varnothing 4,1$ mm

Der Einspannbereich (MT) setzt sich aus der Platinenstärke (PCB) + Leuchtenblechdicke (Metal sheet) zusammen.

Gewicht: 0,2 g

Verp.-Einh.: 1000 St.



Typ	Best.-Nr.	Für Einspannbereich (MT) mm	Länge (L) mm
98005	570529	1,7 - 2,5	4

Vormontierte Baugruppe bestehend aus SMD-Board inklusive LED-Abdeckungen 1R für SMD W2 zum Einkleben

LED-Abdeckung und SMD-Board sind mit doppelseitiger Klebefolie montiert und einbaufertig.

Es werden keine Schrauben zur Befestigung benötigt.

Länge: montiert 597 mm

Semi-diffus oder diffus

Best.-Nr.: auf Anfrage

