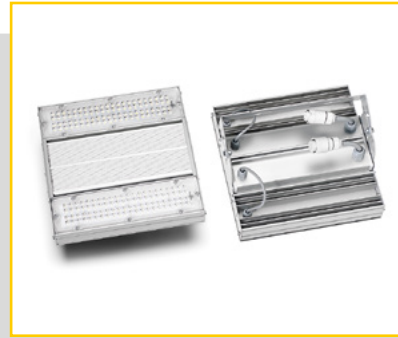


LED COMPACT HIGH-BAY INDUSTRIEBELEUCHTUNG



LED COMPACT HIGH-BAY

Industriebeleuchtung

Der Einsatz moderner LED-Technologie in konventionelle Industriebereichsbeleuchtung bietet viele Vorteile, wie eine optimale Lichtverteilung, eine längere Lebensdauer und das alles zu einem erschwinglichen Preis.

Die LED Compact High-bay ist die perfekte Wahl sowohl für neue als auch vorhandene Installationen, da es sich optimal in die bestehende Infrastruktur integrieren lassen.

■ LED COMPACT HIGH-BAY

- Inkl. integriertem LED-Treiber
- Hocheffizient: bis zu 160 lm/W
- Hoher Farbwiedergabewert CRI: ≥ 80
- Einfache Montage durch Plug- and Play-Lösung

DALI



IP65

IK08

LED Compact High-bay

- 100 % SOFORT LICHT
- INTEGRIERTER LED-TREIBER
- HOHE SYSTEMEFFIZIENZ: BIS ZU 160 LM/W
- LANGE LEBENSDAUER:
> 60.000 Std. (L90/B10)
- 5 JAHRE GARANTIE

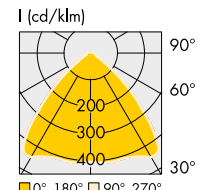
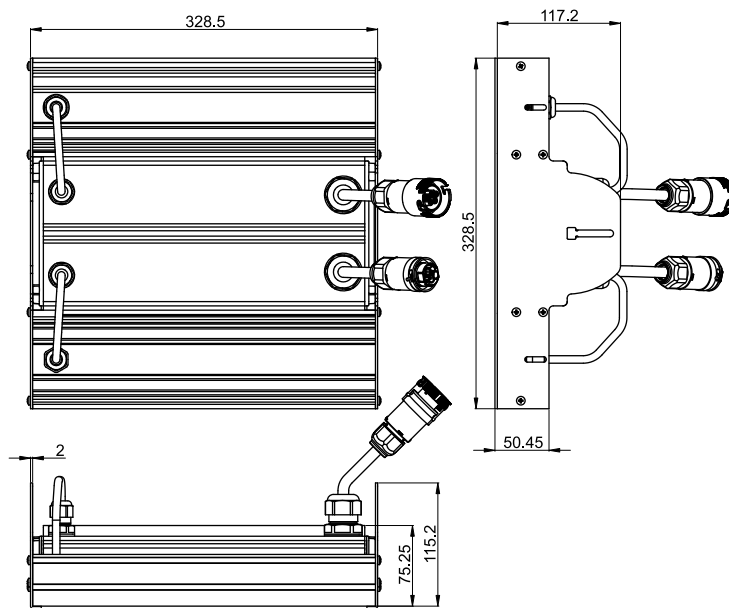
LED Compact High-bay

Abmessungen (LxBxH): 328x328x117 mm
 Gehäuse: Aluminium, eloxiert
 Farbe der Endkappe/Haltebügel: Grau (RAL 9022)
 Schutzart: IP65
 Schlagfestigkeit: IK08
 Anfängliche Farbgenauigkeit: 3 SDCM
 Mit Steckern für Stromversorgung und Durchverdrahtung, inkl. Steckerendkappen und Decken-Befestigungsbügel mit Schrauben

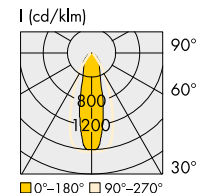


Angewandte Normen

- EN 60598-1:2015
- EN 60598-2-2:1989
- EN 62471:2008
- EN 62493:2010
- EN 55015:2013
- EN 61000-3-2:2014
- EN 61000-3-3:2013
- EN 61547:2009



Wide 90°



High Rack

Elektrische Betriebsdaten

Typ	Spannung AC 50-60 Hz V	Leistungsfaktor	Rippel 100 Hz %	THD bei Vollast % (230 V)
VS-L0115-100-xxx-xx-DA	220-240	> 0,9	< 1	< 20
VS-L0115-100-xxx-xx	220-240	> 0,9	< 3	< 10
VS-L0115-70-xxx-xx	220-240	> 0,9	< 3	< 10

Grenzwerte

Das Überschreiten der maximalen Grenzwerte kann zu starken Verkürzungen der Lebensdauer bzw. zur Zerstörung der Leuchte führen.

Typ	Zulässiger Spannungsbereich V	Umgebungstemperaturbereich (t _a)		Lagertemperaturbereich	
		°C min.	°C max.	°C min.	°C max.
Alle Typen	198-264	-10	+40	-20	+60

Betriebslebensdauer

in Std.

Typ	L90/B10		L80/B10		L70/B10	
	t _a = 25 °C	t _a = 40 °C	t _a = 25 °C	t _a = 40 °C	t _a = 25 °C	t _a = 40 °C
VS-L0115-100-xxx-xx-DA	60.000	50.000	60.000	50.000	60.000	50.000
VS-L0115-100-xxx-xx	60.000	50.000	60.000	50.000	60.000	50.000
VS-L0115-70-xxx-xx	60.000	60.000	60.000	60.000	60.000	60.000

Die Werte in diesem Datenblatt können sich aufgrund technischer Innovationen verändern und werden ohne gesonderte Benachrichtigung vorgenommen.

LED Compact High-bay

Optische Betriebsdaten

bei $t_a = 25\text{ °C}$

Typ	Best.-Nr.	Farbe	Korrelierte Farbtemperatur K	Typ. Leistungsaufnahme* W	Typ. Lichtstrom* und Effizienz		Abstrahlwinkel °	Typ. CRI R _a	Energieeffizienz
					lm	lm/W			
Abstrahlwinkel: 90°									
VS-L0115-100-840-90-CM-DA	568130	neutralweiß	4000	98	13300	140	90	80	A++
VS-L0115-100-840-90-CM	568342	neutralweiß	4000	98	13300	140	90	80	A++
VS-L0115-70-840-90-CM	568343	neutralweiß	4000	67	9600	148	90	80	A++
VS-L0115-100-850-90-CM-DA	568346	kaltweiß	5000	98	13500	142	90	80	A++
VS-L0115-100-850-90-CM	568347	kaltweiß	5000	98	13500	142	90	80	A++
VS-L0115-70-850-90-CM	568348	kaltweiß	5000	67	9800	151	90	80	A++
Abstrahlwinkel: HighRack									
VS-L0115-100-840-HR-CM-DA	568227	neutralweiß	4000	98	13330	140	HighRack	80	A++
VS-L0115-100-840-HR-CM	568344	neutralweiß	4000	98	13330	140	HighRack	80	A++
VS-L0115-70-840-HR-CM	568345	neutralweiß	4000	67	9600	148	HighRack	80	A++
VS-L0115-100-850-HR-CM-DA	568349	kaltweiß	5000	98	13500	142	HighRack	80	A++
VS-L0115-100-850-HR-CM	568350	kaltweiß	5000	98	13500	142	HighRack	80	A++
VS-L0115-70-850-HR-CM	568351	kaltweiß	5000	67	9800	151	HighRack	80	A++

* Produktionstoleranz bei Lichtstromangabe und Leistungsaufnahme: ±10 %

Logistikinformationen

Typ	Kartonabmessungen LxBxH (mm)	Verp.-Einh. / Gewicht		Mindestbestellmenge / Stück pro Europalette
		St.	kg	
100 W-DA	330x330x120	1	5,55	66
100 W	330x330x120	1	5,55	66
70 W	330x330x120	1	5,55	66

Die Werte in diesem Datenblatt können sich aufgrund technischer Innovationen verändern und werden ohne gesonderte Benachrichtigung vorgenommen.

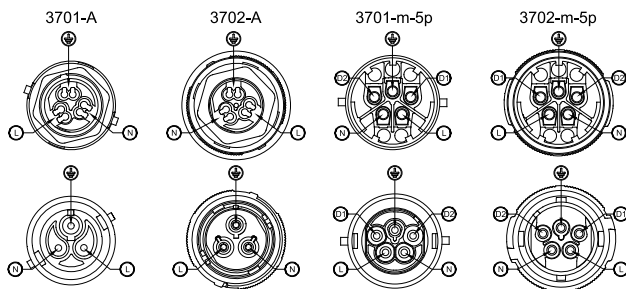
Sicherheitseigenschaften des LED-Treibers (70 W/100 W)

- Schutz gegen transiente Netzüberspannungen:
Werte gemäß EN 61547 (Störfestigkeit/Immunität) werden eingehalten.
Überspannungen zwischen L-N: bis zu 2 kV
Überspannungen zwischen L/N-PE: bis zu 4 kV
- Kurzschlusschutz: Das Betriebsgerät ist gegen permanenten Kurzschluss geschützt und verfügt über eine automatische Wiederanlauf Funktion.
- Überlastschutz: Das Betriebsgerät arbeitet nur im Bereich der angegebenen Ausgangsleistung und -spannung einwandfrei.
Bitte überprüfen Sie, ob das Betriebsgerät für die geforderte LED-Last geeignet ist.
- Leerlaufbetrieb: Das Betriebsgerät ist leerläuft.
- Wenn eine der oben genannten Sicherheitsfunktionen ausgelöst wird, trennen Sie das Betriebsgerät von der Netzversorgung und finden und beseitigen den Auslösegrund.

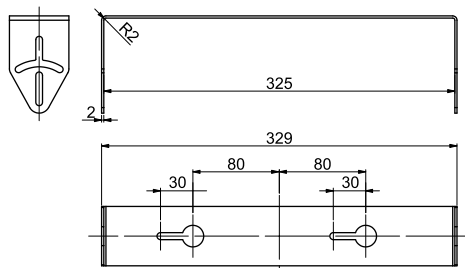
Elektrische Installation

- Anschlussklemmen: Steckklemmen für starre oder flexible Leitungen mit einem Querschnitt von 2,5 mm²
- Abisolierlänge: 8 mm
- Verpolung: Achten Sie bei der Inbetriebnahme auf die richtige Polung der Anschlussleitungen.

Anschlussstecker-Pin-Belegung



Befestigungsbügel zur Deckenmontage



Auswahl von Sicherungsautomaten für VS-LED-Treiber

- Dimensionierung von Sicherungsautomaten
Beim Einschalten der LED-Treiber entstehen durch das Aufladen von Kondensatoren hohe kurzzeitige Stromimpulse. Das Einschalten der LED-Module erfolgt fast gleichzeitig. Hier wird ebenfalls ein hoher Energiebedarf gefordert. Diese hohen Anlageneinschaltströme belasten die Leitungsschutzautomaten, die entsprechend ausgewählt und dimensioniert sein müssen.
- Auslöseverhalten
Automatenauslöseverhalten nach VDE 0641 Teil 11 für B- und C-Charakteristik. Die in der folgenden Tabelle angegebenen Werte sind als Richtwerte zu verstehen, die anlagenabhängig beeinflusst werden können.
- LED-Treiber-Anzahl
Die max. Anzahl der VS-LED-Treiber gilt für gleichzeitiges Einschalten. Angaben sind für einpolige Sicherungen, bei mehrpoligen reduziert sich die Anzahl um 20 %. Die berücksichtigte Stromkreisimpedanz beträgt 400 mΩ (ca. 20 m Zuleitung [2,5 mm²] von der Netzeinspeisung bis zum Verteiler und weitere 15 m bis zur Leuchte).
- Auswahl von Sicherungsautomaten für VS-LED-Treiber

Typ	Sicherungsautomatentyp und mögliche Anzahl an VS-LED-Treibern Stück					
Sicherungsautomatentyp	B 10 A	B 13 A	B 16 A	C 10 A	C 13 A	C 16 A
VS-L0115-xxx-70W	5	7	9	9	12	15
VS-L0115-xxx-100W	5	7	9	9	12	15
VS-L0115-xxx-100W-DA	9	11	14	15	19	24

- Zur Begrenzung der kapazitiven Einschaltströme kann mit Hilfe unserer Einschaltstrombegrenzer ESB (Best.-Nr.: 149820, 149821, 149822) per Sicherung die Last um das 2,5-fache erhöht werden.

Die Werte in diesem Datenblatt können sich aufgrund technischer Innovationen verändern und werden ohne gesonderte Benachrichtigung vorgenommen.

Sicherheits- und Montagehinweise

Allgemeine Sicherheits- und Montagehinweise für Leuchten

Die folgenden Hinweise sind zu beachten. Nichtbeachtung kann zu Personen- sowie Sachschäden aber auch zur Beschädigung oder Zerstörung der Leuchte sowie der Betriebsmittel führen. In diesem Fall erlöschen die Gewährleistung und Haftung des Herstellers und jeglicher Anspruch auf Garantieleistungen.

Allgemeine Hinweise

- Vor Montage/Inbetriebnahme die Anleitung lesen und für den späteren Gebrauch aufbewahren.
- Bei nicht bestimmungsgemäßem Gebrauch und bei Modifikationen erlöschen Gewährleistung und Haftung des Herstellers und jeglicher Anspruch auf Garantieleistungen.
- Die Leuchte enthält integrierte, nicht austauschbare LED-Lichtquellen. Die Lichtquelle dieser Leuchte ist nicht ersetzbar. Wenn die Lichtquelle ihr Lebensdauerende erreicht hat, ist die gesamte Leuchte zu ersetzen.
- Die Leuchte darf nur mit dem mitgelieferten Betriebsgerät oder einem für die Leuchte alternativ zulässigen Betriebsmittel und Zubehör der Firma Vossloh-Schwabe betrieben werden. Ist die Leuchte mit SELV gekennzeichnet, dürfen nur Betriebsgeräte mit SELV-Eigenschaften verwendet werden.
- Kinder dürfen nicht mit oder bei der Leuchte spielen.

Hinweise zur Installation und Betrieb

- Diese Leuchte darf nur von autorisiertem Fachpersonal gemäß den länderspezifischen Vorschriften installiert werden.
- Die Installation ist in spannungsfreiem Zustand, d.h. nach Trennung der Netzspannung, durchzuführen.
- Bei der Montage muss je nach Anbringungsort die Schutzart (IPxx) beachtet werden.
- Stellen Sie sicher, dass die Versorgungsspannung korrekt ist, indem Sie sie mit der Leuchte und dem Treiber vergleichen.
- Achten Sie bei der Inbetriebnahme auf die richtige Polung der Anschlussleitungen. Falsche Polarität kann die Module zerstören.
- Für den einwandfreien Betrieb ist sicher zu stellen, dass der zulässige Umgebungstemperaturbereich (t_a) gemäß dem Datenblatt eingehalten wird. Bestrahlung durch Sonnenlicht kann die Umgebungstemperatur erhöhen.
- Leuchte nur mit vollständigen Schutzabdeckungen betreiben.
- Bei Funktionsstörungen wenden Sie sich bitte an Ihren Vossloh-Schwabe-Ansprechpartner. Bei beschädigter Netzanschlussleitung bitte Leuchte verschrotten bzw. Ihren Vossloh-Schwabe-Ansprechpartner kontaktieren.
- Bei Kontakt mit Feuchtigkeit oder Kondenswasser kann ein auftretender Korrosionsschaden nicht als Mangel oder Herstellerfehler anerkannt werden.
- Der Anschluss der Leuchten (LED-Module) an Versorgungseinheiten, die bereits am Netz angeschlossen sind, kann zu einer langfristigen Schädigung der LED-Module führen. Sekundärseitiges Schalten ist nicht zulässig.
- Berührbare Leuchtenteile können hohe Temperaturen erreichen (Verbrennungs-/Verletzungsgefahr)!
- Leicht entzündliche Materialien (z. B. Dämm- oder Isolationsmaterial) müssen von der Leuchte ferngehalten werden.

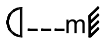
- Bei Handhabung und Installation der Leuchte auf ESD (electro static discharge) Schutzmaßnahmen achten – siehe VS-Applikationsschrift "ESD-Schutz".

Hinweise zur Reinigung

- Die Leuchte ist abhängig von den örtlichen Gegebenheiten regelmäßig zu reinigen.
- Es dürfen keine brennbaren, scheuernden und scharfen bzw. ätzenden Reinigungsflüssigkeiten verwendet werden.
- Vor dem Reinigen Leuchte spannungsfrei schalten und abkühlen lassen.
- Die kalte Leuchte kann mit einem leicht angefeuchteten Tuch gereinigt werden.
- Vor Inbetriebnahme die komplette Leuchte unbedingt trocken lassen.

Antworten auf technische Fragen finden Sie auf unserer Webseite www.vossloh-schwabe.com oder fragen Sie Ihren Vossloh-Schwabe-Ansprechpartner.

Sicherheitssymbole

 Gibt den Mindestabstand zu brennbaren Materialien in Strahlrichtung an.



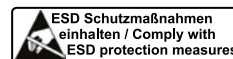
Betrieb im Innenbereich



Die Leuchte ist so zu positionieren, dass ein längeres in die Leuchte schauen mit einem geringeren Abstand, als im Datenblatt angegeben, nicht zu erwarten ist.



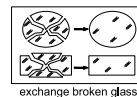
Vorsicht, Gefahr des elektrischen Schlags.



Achtung! Elektrostatisch gefährdete Komponente.



Leuchte/Versorgungseinheit darf nicht durch wärmedämmende Abdeckung oder ähnliche Werkstoffe abgedeckt werden.



Ersetze jede gebrochene Schutzabdeckung.

Produktgarantie

- 5 Jahre
- Es gelten die Bedingungen der Produktgarantie der Vossloh-Schwabe-Gruppe, wie sie auf unserer Homepage veröffentlicht sind (www.vossloh-schwabe.com). Auf Anfrage schicken wir diese Bedingungen gern zu.

Die Werte in diesem Datenblatt können sich aufgrund technischer Innovationen verändern und werden ohne gesonderte Benachrichtigung vorgenommen.