



BLUETOOTH® WIRELESS  
TECHNOLOGY-GERÄTE  
ALS SMARTNIGHT  
Z-SENSORKOPPLER



## BLUETOOTH® WIRELESS OUTDOOR CONTROLLER ZUM EINBAU AUF STRASSENLEUCHTEN

### Blu2Light – Die intelligente drahtlose Lichtsteuerung

Blu2Light ist das erste komplett offene Bluetooth® wireless technology-System mit Mesh-Funktionalität für den professionellen Lichtmarkt, welches neben vielfältigen Funktionen für die Lichtsteuerung dem Leuchtenhersteller einen IoT-Mehrnutzen bei maximaler Systemsicherheit bietet.

### Blu2Light SmartNight Z-Sensorkoppler

Durch eine Versorgung über DALI und /oder 24V DC ist das Produkt anwenderfreundlich und nach der Installation wartungsfrei.

#### Blu2Light SmartNight Z-Sensorkoppler

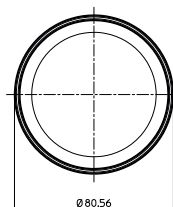
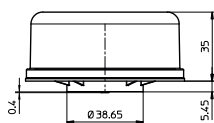
- **ERMÖGLICHT DIE INTEGRATION EINES DALI2-ZERTIFIZIERTEN BEWEGUNGSSENSORS IN STRASSENLEUCHTEN.**
- **INTEGRIERTES BLUETOOTH® MESH-FUNKMODUL**
- **WARTUNGSFREI**
- **EINBAU IN STRASSENLEUCHTEN IN EINEM Z18 GENORMTEN SOCKEL**
- **BETRIEBSLEBENSDAUER: 50,000 STD. ODER 50,000 SCHALTZYKLEN**
- **PRODUKTGARANTIE: 5 JAHRE**



## Blu2Light SmartNight Z-Sensorkoppler

### Smart Night Outdoor Controller

Einbau auf Straßenleuchten  
in einem Z18 genormten Sockel  
mit vier Kontakten zur Kopplung eines DALI2-  
zertifizierten Bewegungssensors.



### WICHTIG:

- Bei der Montage, muss die abgeflachte Seite des Gehäuseunterteils auf der Nordhalbkugel nach Norden, auf der Südhalbkugel nach Süden ausgerichtet werden. Es handelt sich um einen Standard Z18 Sockel.
- Eingangsseitig muss eine DALI Spannungsversorgung und/oder AUX Spannungsversorgung (24V) anliegen.

Typ Best.-Nr.	SmartNight Z-Sensorkoppler / 187634
Kommunikation	Blu2Light-Mesh-Netzwerk
Frequenzbereich	2402–2480 MHz
HF-Ausgangsleistung	< 10 mW EIRP
Leistungsaufnahme Standby	< 0,24 W (max. 15 mA bei 16 V)
Stromversorgung	Via DALI-Bus und/oder AUX 24 V DC +/- 5%
Arbeitstemperatur $t_a$	-25 – 80 °C, nicht kondensierend
Schutzart	IP65
Abmessungen (Ø x H)	80 x 43 mm
Gehäuse / Stoßfestigkeitsgrad	Polycarbonat, transparent oder schwarz / IK09
Gewicht	71 g
Lichtsensor	0 – 1000 lx, Vlambda kompensiert

### Produktgarantie

- 5 Jahre
- Es gelten die Bedingungen der Produktgarantie der Vossloh-Schwabe-Gruppe, wie sie auf unserer Homepage veröffentlicht sind ([www.vossloh-schwabe.com](http://www.vossloh-schwabe.com)).
- Auf Anfrage schicken wir diese Bedingungen gern zu.



Smart Night Konfiguration	Smart Night Z-Sensorkoppler
Z18 Standard 4-Pin Stecker	Ja
Netzversorgung	–
Versorgung über DALI*/24V	Ja
GPS Echtzeit Modul	–
Dämmerungssensor	Ja
DALI-Ausgang	1 aktiver DALI Treiber *
DALI Adressen	1
Tastereingang, nicht in Kombination mit AUX 24V	1
Funktionsgruppen (Colour control/DT8)	1
Volle Blu2Light Kompatibilität	Ja

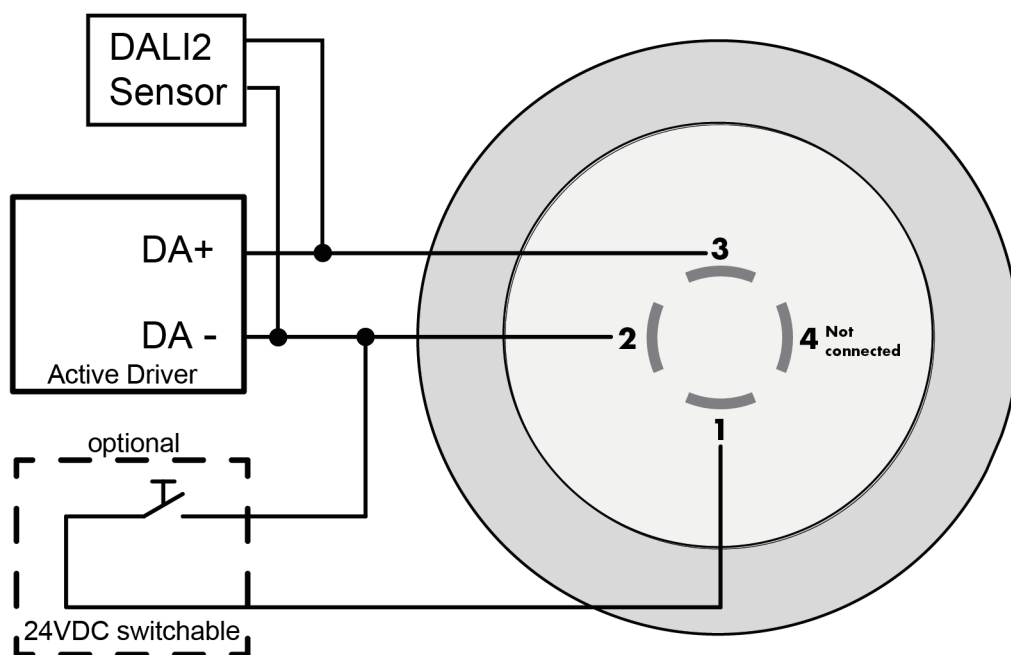
\* der maximal durch den Treiber bereitgestellte DALI Strom ist zu beachten.

Die Werte in diesem Datenblatt können sich aufgrund technischer Innovationen verändern und werden ohne gesonderte Benachrichtigung vorgenommen.

## Typenschilder



## Verbindungsbeispiel



Die Werte in diesem Datenblatt können sich aufgrund technischer Innovationen verändern und werden ohne gesonderte Benachrichtigung vorgenommen.

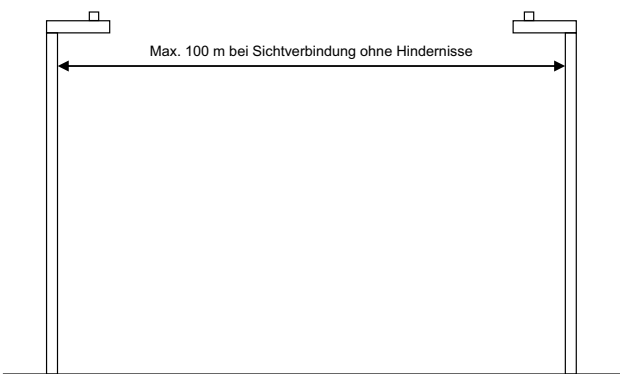
## Blu2Light SmartNight Z-Sensorkoppler

### Allgemeine Sicherheits- und Montagehinweise

- Die Blu2Light-Produkte dürfen nur von autorisiertem Fachpersonal installiert und in Betrieb genommen werden.
- Lesen Sie vor der Installation und Inbetriebnahme des Systems diese Anleitung sorgfältig durch. Nur so ist eine sichere und korrekte Handhabung gewährleistet. Bewahren Sie diese Anleitung auf, damit sie gegebenenfalls zu einem späteren Zeitpunkt verfügbar ist.
- Alle Arbeiten an den Geräten nur in spannungsfreiem Zustand durchführen.
- Die geltenden Sicherheits- und Unfallverhütungsvorschriften sind einzuhalten.
- Unsachgemäßes Öffnen der Produkte ist nicht zulässig, es besteht Lebensgefahr durch elektrische Spannung. Reparaturen dürfen nur vom Hersteller durchgeführt werden.
- Es ist ausschließlich ein Anschluss an eine Dali Spannungsversorgung und/oder an 24V DC (AUX) erlaubt.
- Wenn die 24 V Versorgung nicht benötigt wird, kann hier ein Taster Eingang implementiert werden.
- Die CLO-Lebensdauer in 1000 h bezieht sich auf die Lebensdauer des Moduls.
- L1 bis L5: sind Punkte, an denen der Lichtstrom über die Lebensdauer angepasst wird, um einen konstanten Lichtstrom über die gesamte Lebensdauer des Moduls zu gewährleisten.

### Montage

- Achten Sie auf die richtige Polung gem. der Anschluss-Kennzeichnungen!
- Die Blu2Light Outdoor Kontrollereinheiten sind zum Steuern von Straßenleuchten vorgesehen.
- Verbinden Sie zuerst den Sockel der Kontrollereinheit mit der Leuchte. Hierbei muss die abgeflachte Seite des Gehäuseunterteils auf der Nordhalbkugel nach Norden, auf der Südhalbkugel nach Süden ausgerichtet sein. Es handelt sich um einen Standard Z18 Sockel.
- Eingangsseitig muss eine DALI Spannungsversorgung und/oder 24V DC (AUX) anliegen.



### Installationshinweise

- Achten Sie auf die richtige Polung.
- Achten Sie auf die richtige Ausrichtung des Gehäuses entsprechend der korrekten Himmelsrichtung.
- Netzspannung am DALI Anschluss: Dies führt zur Zerstörung des Gerätes.
- Wichtiger Hinweis: Gebäude, Bäume oder das Wetter können die Reichweite beeinträchtigen!

### Einrichtung und Bedienung

- Die Blu2Light-Geräte werden mit der LiNA Connect-App konfiguriert und können über die LiNA Touch-App bedient werden.
- Für die exakte Vorgehensweise bei der Konfiguration der Geräte bitte die Anleitung in der LiNA Connect-App bzw. in der entsprechenden Dokumentation beachten.
- Für die Einrichtung ist ein Tablet erforderlich, für die Bedienung können sowohl Tablets als auch Smartphones genutzt werden. Beides ist nicht im Lieferumfang enthalten.
- Informationen zu den aktuell verwendbaren iOS und Android Betriebssystemen entnehmen Sie der LiNA Connect/ LiNA Touch Anleitung:



### Wichtiger Hinweis:

- Bitte beachten sie vor der Montage die dem Produkt beiliegende Montageanleitung sowie das mitgelieferte Blu2Light Systemdatenblatt. Stellen sie sicher, dass sich das Bluetooth Funksignal entsprechend den Vorgaben frei verbreiten kann.
- Alle Blu2Light Geräte, die über DALI versorgt werden, müssen einzeln an eine DALI Stromversorgung angeschlossen werden! Es ist daher nicht zulässig mehrere Blu2Light Geräte an eine Stromversorgung anzuschließen. In diesem Fall kommt es zu Fehlfunktionen.
- ACHTUNG: Gemäß der D4i-Spezifikation liefern aktive Treiber bis zu 250 mA über die DALI-Schnittstelle. Diese zusätzliche Stromversorgung ermöglicht es, externe Module wie Bewegungssensoren oder drahtlose Geräte direkt anzuschließen. Stellen Sie sicher, dass der Strombedarf der Module den bereitgestellten Strom nicht überschreitet, sonst wird eine zusätzliche DALI-Versorgung benötigt.
- Falls eine DALI Spannung und +24V als AUX Spannung anliegen, kann der Taster nicht verwendet werden. In der LiNA Connect App darf in diesem Fall keine Verbindung mit dem Taster gezogen werden, da dieser ansonsten dauerhaft die Events verschickt.

### Bluetooth® wireless technology

Die Bluetooth®-Wortmarke und -Logos sind eingetragene Marken von Bluetooth SIG, Inc. Und jegliche Verwendung solcher Marken durch Vossloh-Schwabe erfolgt unter Lizenz. Andere Marken und Handelsnamen sind die ihrer jeweiligen Besitzer.



Wir, Vossloh-Schwabe Deutschland GmbH, bestätigen hiermit, dass diese Geräte mit den grundlegenden Anforderungen der Richtlinie 2014/53/ EU und der weiteren relevanten Richtlinien übereinstimmen. Der gesamte Text der Konformitätserklärung kann unter folgender Adresse bezogen werden: [www.vossloh-schwabe.com](http://www.vossloh-schwabe.com)

Die Werte in diesem Datenblatt können sich aufgrund technischer Innovationen verändern und werden ohne gesonderte Benachrichtigung vorgenommen.