

LINEARE RASTER FÜR LIGHT&DARK



LINEARE RASTER 1R FÜR SMD LIGHT&DARK

Die Raster 1R sind für einreihige Light&Dark Optiken mit einem Lichtpunkt-
abstand von 40 mm ausgelegt. Durch ihre feine, matte Oberflächenstruktur
sind sie ideal für den Einsatz im Büro- und Verkaufsfächen geeignet, und
bieten in Verbindung mit den entsprechenden Optiken ein sehr blendfreies
und homogenes Licht bei hoher Effizienz. Die Raster können einfach auf
die Optiken aufgeklippt werden. Sollen mehrere Raster aneinandergereiht
werden, sind die Ausführungen 1Rx7 mit Schachtelrand ideal, da kein Licht
durch die Zwischenräume der aneinander gereihten Raster sichtbar ist. Die
Raster 1Rx4 oder 1Rx7 mit kurze Enden sind ideal für kompakte Anwen-
dungen mit einem Raster. Sie lassen sich aber auch als Abschlussraster der
aneinander gereihten Raster mit Schachtelrand verwenden.

Lineare Raster 1R
für SMD Light&Dark

- HOCHWERTIGE PC MATERIALIEN
- HOCHWERTIGE MATTE OBERFLÄCHEN
- UGR-OPTIMIERTE RASTER

UGR

Lineares Raster 1R für SMD Light&Dark

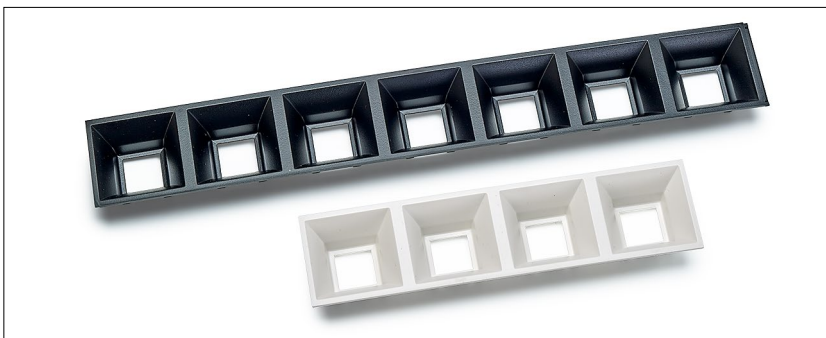
1Rx7 280 mm

1Rx4 160 mm

Technische Merkmale

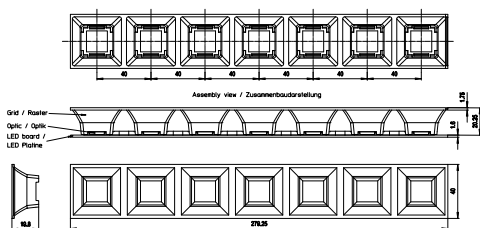
- Material: PC weiß und schwarz
- Max. zulässige Temperatur: 80 °C
- Lichtpunktabstand 40 mm
- Klipsbefestigung mit Optik
- Matte Oberflächen
- 1Rx7 Raster mit kurzen Enden oder mit Schachtelrand zum Aneinanderreihen
- Abstandsmaß 1Rx7 Raster beim Aneinanderreihen: 280 mm

UGR

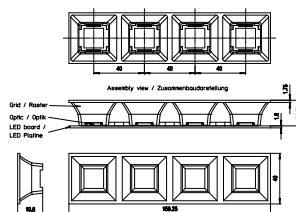


Typ	Best.-Nr.	Bauform	Farbe	Gewicht g	Verp.-Einh. Stück
91400	571824	1Rx7 kurze Enden	weiß	35	108
91400	571825	1Rx7 kurze Enden	schwarz	35	108
91401	571880	1Rx7 zum Aneinanderreihen	weiß	35	108
91401	571881	1Rx7 zum Aneinanderreihen	schwarz	35	108
91410	571882	1Rx4 kurze Enden	weiß	20	
91410	571883	1Rx4 kurze Enden	schwarz	20	

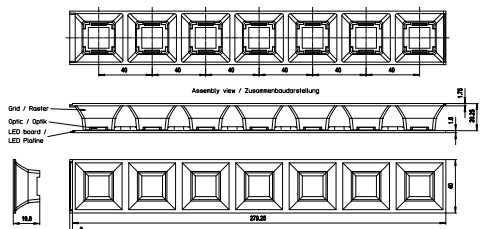
Typ 91400



Typ 91410



Typ 91401



Passende VS Optiken

Raster	Optik Light&Dark	Optik Typ
1Rx7	1Rx7	91451, 91452, 91453
1Rx4	1Rx4	91461, 91462, 91463

Die Werte in diesem Datenblatt können sich aufgrund technischer Innovationen verändern und werden ohne gesonderte Benachrichtigung vorgenommen.