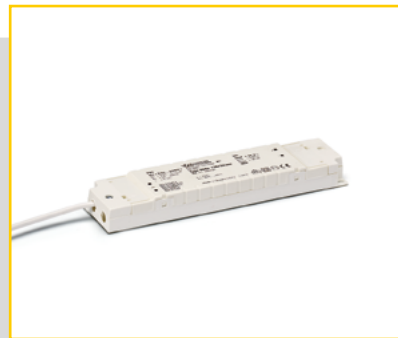


CV 24 V



COMFORTLINE 24 V C-F

186129

Typische Anwendungsbereiche

Einbau in Leuchten für 24-V-Systeme

- Shopbeleuchtung
- Wohnraumbelichtung
- Möbelbeleuchtung

ComfortLine 24 V C-F

- **BESONDERS GERINGER RIPPELSTROM: < 5 %**
- **MIT INTEGRIERTER ZUGENTLASTUNG FÜR DEN UNABHÄNGIGEN BETRIEB**
- **SELV**
- **LANGE LEBENSDAUER: BIS ZU 100.000 STD.**
- **PRODUKTGARANTIE: 5 JAHRE**



ComfortLine 24 V C-F

Produkteigenschaften

- Superflache Gehäusebauform
- Einsatz im unteren Leistungsbereich bis zu 20 W

Elektrische Eigenschaften

- Spannungsversorgung: 220–240 V ±10 %
- Netzfrequenz: 50–60 Hz
- Anschlussleitung primärseitig vorhanden, Leitungslänge: 600 mm
- Schraubklemmen sekundärseitig: 0,5–1,5 mm²
- Leistungsfaktor bei Volllast: > 0,5 C

Sicherheitseigenschaften

- Elektronischer Kurzschlusschutz bis 1 kV (zwischen L und N)
- Überlastschutz: reversibel
- Leerlauffest
- Schutzart: IP20
- Schutzklasse II
- SELV

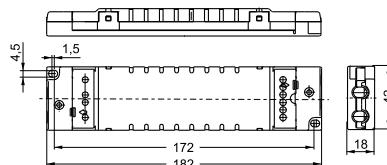
Verpackungseinheiten

Best.-Nr.	Verpackungseinheit		
	Stück pro Karton	Kartons pro Palette	Gewicht g
186129	20	28	155



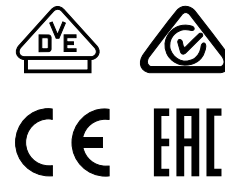
Abmessungen

- Gehäusebauform: K62
- Länge: 182 mm
- Breite: 42 mm
- Höhe: 18 mm



Angewandte Normen

- EN 61347-1
- EN 61347-2-13
- EN 61547
- EN 61000-3-2
- EN 55015



Produktgarantie

- 5 Jahre
- Es gelten die Bedingungen der Produktgarantie der Vossloh-Schwabe-Gruppe, wie sie auf unserer Homepage veröffentlicht sind (www.vossloh-schwabe.com). Auf Anfrage schicken wir diese Bedingungen gern zu.

Die Werte in diesem Datenblatt können sich aufgrund technischer Innovationen verändern und werden ohne gesonderte Benachrichtigung vorgenommen.

LED-Treiber – ComfortLine 24 V C-F

Elektrische Betriebsdaten

Max. Leistung W	Typ	Best.-Nr.	Spannung 50–60 Hz V	Netzstrom mA	Einschaltstrom A / μ s	Ausgangs- strom DC mA (\pm 5 %)	Ausgangs- spannung DC (V)	Effizienz bei Vollast % (230 V)	Rippel 100 Hz %
20	EDXe 120/24.009	186129	220–240	230–210	18/150	0–850	24	> 83	<5

Grenzwerte

Das Überschreiten der maximalen Grenzwerte kann zu starken Verkürzungen der Lebensdauer bzw. zur Zerstörung des Treibers führen.

Best.-Nr.	Umgebungstemperatur- bereich		Betriebsfeuchtigkeits- bereich		Lagertemperatur- bereich		Lagerfeuchtigkeits- bereich		Max. Betriebstemperatur am t_c -Punkt °C	Schutzart
	°C min.	°C max.	% min.	% max.	°C min.	°C max.	% min.	% max.		
186129	-20	+45	5	60	-40	85	5	95	+75	IP20

Zu erwartende Betriebslebensdauer

bei Betriebstemperaturen am t_c -Punkt

Betriebs- strom	Best.-Nr.	
	186129	
Alle	65 °C	75 °C
Std.	100.000	50.000

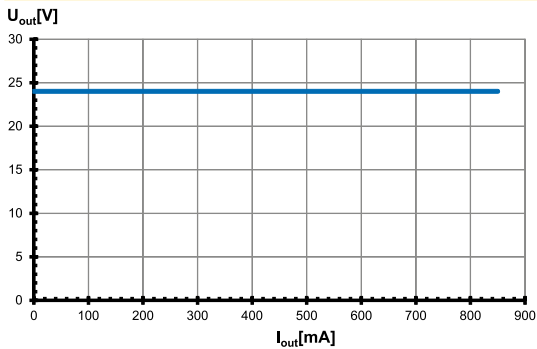
Typenschilder

PRI UN = 220...240V IN = 230...210mA fN = 50...60Hz λ = 0,5C	Vossloh-Schwabe Deutschland GmbH Stuttgarter Straße 61/1, D-73614 Schorndorf Type EDXe120/24.009 Ref.-No. 186129 Electronic converter for LED IC = 75°C Tb = -20°C...+45°C Made in Germany C-091F	SEC U = 24 V \pm Irated = 0,85 A Prated = 20 W SELV	UK CR EAC
---	--	--	--------------------------

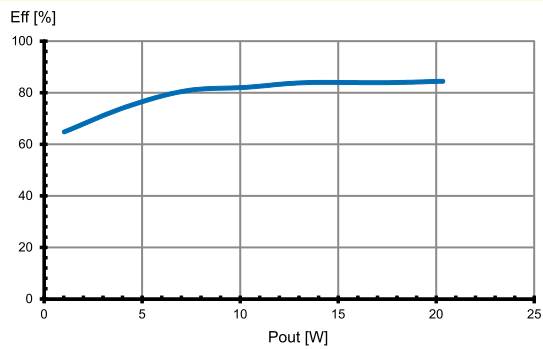
Die Werte in diesem Datenblatt können sich aufgrund technischer Innovationen verändern und werden ohne gesonderte Benachrichtigung vorgenommen.

Typ. Leistungsdiagramme für 186129 / Typ EDXe 120/24.009

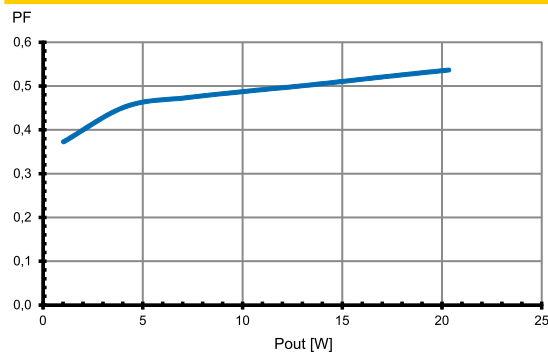
Working area



Efficiency



Power factor



Sicherheitseigenschaften

- Schutz gegen transiente Netzüberspannungen: Werte gemäß EN 61547 (Störfestigkeit/Immunität) werden eingehalten.
Überspannungen zwischen L-N: bis zu 1 kV
- Kurzschlusschutz: Das Betriebsgerät ist gegen permanenten Kurzschluss geschützt und verfügt über eine automatische Wiederanlauffunktion.
- Überlastschutz: Das Betriebsgerät arbeitet nur im Bereich der angegebenen Ausgangsleistung und -spannung einwandfrei.
Bitte überprüfen Sie, ob das Betriebsgerät für die geforderte LED-Last geeignet ist (siehe Elektrische Betriebsdaten in diesem Datenblatt).
- Leerlaufbetrieb: Das Betriebsgerät ist leerlauffest.
- Wenn eine der oben genannten Sicherheitsfunktionen ausgelöst wird, trennen Sie das Betriebsgerät von der Netzversorgung und finden und beseitigen den Auslösegrund.

Die Werte in diesem Datenblatt können sich aufgrund technischer Innovationen verändern und werden ohne gesonderte Benachrichtigung vorgenommen.

Sicherheits- und Montagehinweise

Die Installation ist unter Beachtung der relevanten Vorschriften und Normen durchzuführen. Dabei ist die Installation im spannungsfreien Zustand, d. h. Trennung der Netzspannung, durchzuführen. Die folgenden Hinweise sind zu beachten, eine Nichtbeachtung kann zur Zerstörung des LED-Treibers, zu Bränden und/oder anderen Gefährdungen führen.

Zu beachtende Normen

- DIN VDE 0100
- EN 60598-1

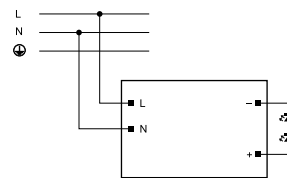
Mechanische Montage

- Einbaulage: Treiber sind für den unabhängigen Betrieb geeignet.
- Einbauort: Bei unabhängigen LED-Treibern ist der Einbau in ein Gehäuse nicht erforderlich. Einbau in Außenleuchten: Schutzart der Leuchte für Wasserschutz ≥ 4 (z. B. IP54 erforderlich)
- Schutzart: IP20
- Abstände: Min. 0,10 m zu Wänden, Decken, Isolierungen
- Auflage: Feste und flächige Auflage zur guten Wärmeableitung notwendig.
- Wärmeübergang: Beim Einbau in Leuchten ist für guten Wärmeübergang zwischen LED-Treiber und dem Leuchtengehäuse zu sorgen. LED-Treiber mit max. möglichem Abstand zu Wärmequellen montieren. Während des Betriebs darf die Temperatur, gemessen am t_c -Punkt des LED-Treibers, den vorgegebenen Grenzwert nicht überschreiten.
- Befestigung: Mit Hilfe von M4-Schrauben in den vorgesehenen Löchern
- Anzugsdrehmoment: 0,2 Nm

Elektrische Installation

- Anschlussklemmen: Schraubklemmen sekundärseitig für starre oder flexible Leitungen mit einem Querschnitt von 0,5–1,5 mm²
- Abisolierlänge: 8,5–10 mm
- Verdrahtung: Netzleitung in der Leuchte kurz halten (Verringerung der Einkopplung von Störungen). Netz- und Lampenleitungen sind getrennt und möglichst nicht parallel zu führen. Max. sekundärseitige Leitungslängen: 0,8 m
- Verpolung: Achten Sie bei der Inbetriebnahme auf die richtige Polung der Anschlussleitungen. Falsche Polarität kann die Module zerstören.
- Durchverdrahtung: Ist nicht erlaubt.
- Sekundärlast: Die Summe der Vorwärtsspannungen der LED-Lasten darf die Toleranzen der in den Elektrische Betriebsdaten im Datenblatt genannten Werte nicht überschreiten.

Verdrahtung:



Auswahl von Sicherungsautomaten für VS-LED-Treiber

- Dimensionierung von Sicherungsautomaten
Beim Einschalten der LED-Treiber entstehen durch das Aufladen von Kondensatoren hohe kurzzeitige Stromimpulse. Das Einschalten der LED-Module erfolgt fast gleichzeitig. Hier wird ebenfalls ein hoher Energiebedarf gefordert. Diese hohen Anlageneinschaltströme belasten die Leitungsschutzautomaten, die entsprechend ausgewählt und dimensioniert sein müssen.
- Auslöseverhalten
Automatenauslöseverhalten nach VDE 0641 Teil 11 für B- und C-Charakteristik. Die in der folgenden Tabelle angegebenen Werte sind als Richtwerte zu verstehen, die anlagenabhängig beeinflusst werden können.
- LED-Treiber-Anzahl
Die max. Anzahl der VS-LED-Treiber gilt für gleichzeitiges Einschalten. Angaben sind für einpolige Sicherungen, bei mehrpoligen reduziert sich die Anzahl um 20 %. Die berücksichtigte Stromkreisimpedanz beträgt 400 mΩ (ca. 20 m Zuleitung [2,5 mm²] von der Netzeinspeisung bis zum Verteiler und weitere 15 m bis zur Leuchte).

Typ	Best.-Nr.	Sicherungsautomatentyp und mögliche Anzahl an VS-LED-Treibern Stück					
Sicherungsautomatentyp		B 10 A	B 13 A	B 16 A	C 10 A	C 13 A	C 16 A
EDXe 120/24.009	186129	30	40	49	43	56	69

- Zur Begrenzung der kapazitiven Einschaltströme kann mit Hilfe unserer Einschaltstrombegrenzer ESB (Best.-Nr.: 149820, 149821, 149822) per Sicherung die Last erhöht werden.

Die Werte in diesem Datenblatt können sich aufgrund technischer Innovationen verändern und werden ohne gesonderte Benachrichtigung vorgenommen.