

CC KOMPAKT EINSTELLBAR



EASYLINE DIP SWITCH R-R3

187050, 187051, 187052

Typische Anwendungsbereiche

Einbau in kompakte Leuchten

- Shopbeleuchtung
- Bürobeleuchtung

EasyLine DIP switch R-R3

- **WÄHLBARER AUSGANGSSTROM VIA DIP-SCHALTER**
- **BESONDERS GERINGER RIPPELSTROM: < 3 %**
- **SELV**
- **BESONDERS PLATZSPARENDE GEHÄUSEBAUFORM**
- **LANGE LEBENSDAUER: BIS ZU 50.000 STD.**
- **PRODUKTGARANTIE: 5 JAHRE**



EasyLine DIP switch R-R3

Produkteigenschaften

- Runde Gehäusebauform

Funktionen

- Wählbarer Ausgangsstrom über sekundärseitigen Dip-Schalter.
- Der gewünschte Ausgangsstrom wird durch Dip-Schalter eingestellt.

Elektrische Eigenschaften

- Spannungsversorgung: 220–240 V ±10 %
- Netzfrequenz: 50–60 Hz
- Steckklemmen: 0,2–1,5 mm²
- Leistungsfaktor bei Volllast: > 0,95
- Leerlaufspannung (U_{max.}): 60 V
- Die LED-Module dürfen sekundärseitig nicht geschaltet werden.

Sicherheitseigenschaften

- Schutz gegen Netztransienten bis 1 kV (zwischen L und N)
- Elektronischer Kurzschlusschutz
- Überlastschutz
- Leerlaufest
- Schutzart: IP20
- Schutzklasse II
- SELV
- SVM: < 0,4
- PstLM: < 1

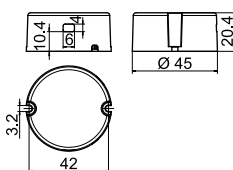
Verpackungseinheiten

Best.-Nr.	Verpackungseinheit		
	Stück pro Karton	Kartons pro Palette	Gewicht g
187050	120	75	52
187051	30	130	59
187052	30	130	90

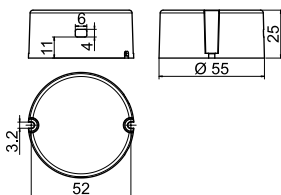


Abmessungen

- Gehäusebauform: K84
- Best.-Nr.: 187050
- Durchmesser: 45 mm
- Höhe: 20,4 mm



- Gehäusebauform: K85
- Best.-Nr.: 187051, 187052
- Durchmesser: 55 mm
- Höhe: 25 mm



Angewandte Normen

- EN 61347-1
- EN 61347-2-13
- EN 61547
- EN 61000-3-2
- EN 62384
- EN 55015



Produktgarantie

- 5 Jahre
bei empfohlener Betriebstemperatur
(siehe Angaben zu erwartender Betriebslebensdauer auf der nächsten Seite)
- Es gelten die Bedingungen der Produktgarantie der Vossloh-Schwabe-Gruppe, wie sie auf unserer Homepage veröffentlicht sind (www.vossloh-schwabe.com).
Auf Anfrage schicken wir diese Bedingungen gern zu.

Die Werte in diesem Datenblatt können sich aufgrund technischer Innovationen verändern und werden ohne gesonderte Benachrichtigung vorgenommen.

LED-Treiber – EasyLine DIP switch R-R3

Elektrische Betriebsdaten

Max. Leistung W	Typ	Best.-Nr.	Spannung 50–60 Hz V	Netzstrom mA	Einschaltstrom A / μ s	Ausgangsstrom DC mA (\pm 5 %)	Ausgangsspannung DC (V)	THD bei Volllast % (230 V)	Effizienz bei Volllast % (230 V)	Rippel 100 Hz %
15	ECXe 350.433	187050	220–240	82–66	10 / 139	250–350	27–40	10	> 87	< 2
20	ECXe 500.434	187051	220–240	118–92	15 / 164	400–500	30–40	5	> 90	< 3
28	ECXe 700.435	187052	220–240	161–123	15 / 158	600–700	30–40	6	> 90	< 2

Grenzwerte

Das Überschreiten der maximalen Grenzwerte kann zu starken Verkürzungen der Lebensdauer bzw. zur Zerstörung des Treibers führen.

Typ	Umgebungstemperaturbereich		Betriebsfeuchtigkeitsbereich		Lagertemperaturbereich		Lagerfeuchtigkeitsbereich		Max. Betriebstemperatur am t_c -Punkt °C	Schutzart
	°C min.	°C max.	% min.	% max.	°C min.	°C max.	% min.	% max.		
187050	-20	+50	5	95	-40	+80	5	95	+80	IP20
187051									+75	
187052									+85	

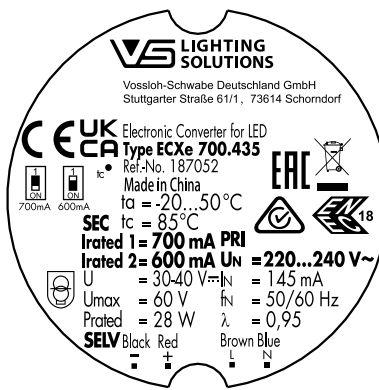
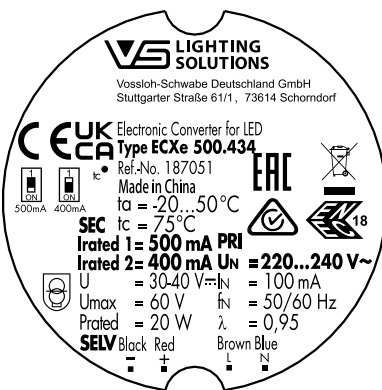
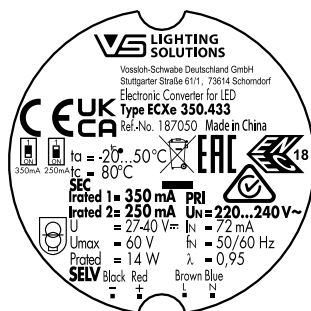
Zu erwartende Betriebslebensdauer

bei Betriebstemperaturen am t_c -Punkt

Betriebsstrom	Best. Nr.					
	187050		187051		187052	
Alle	70 °C*	80 °C	65 °C*	75 °C	75 °C*	85 °C
Std.	50.000	35.000	50.000	35.000	50.000	35.000

* empfohlene Betriebstemperatur

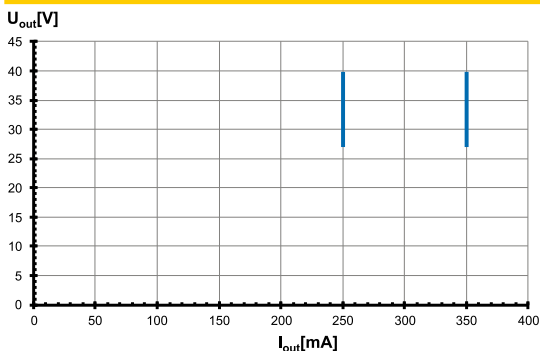
Typenschilder



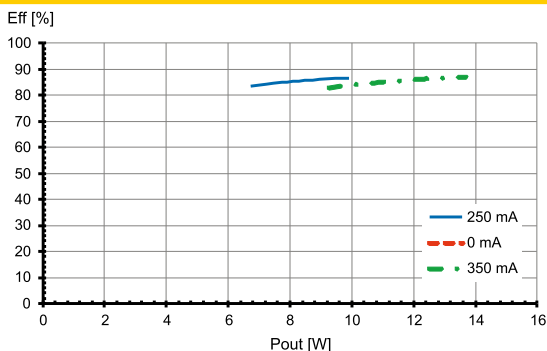
Die Werte in diesem Datenblatt können sich aufgrund technischer Innovationen verändern und werden ohne gesonderte Benachrichtigung vorgenommen.

Typ. Leistungsdiagramme für 187050 / Typ ECXe 350.433

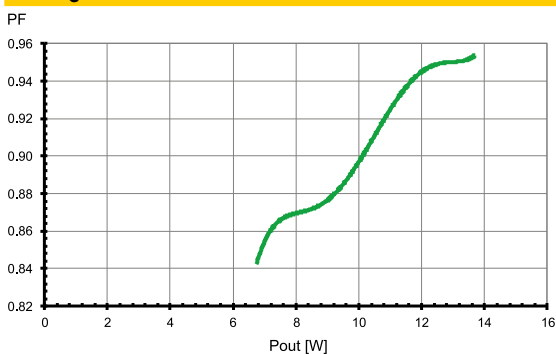
Arbeitsbereich



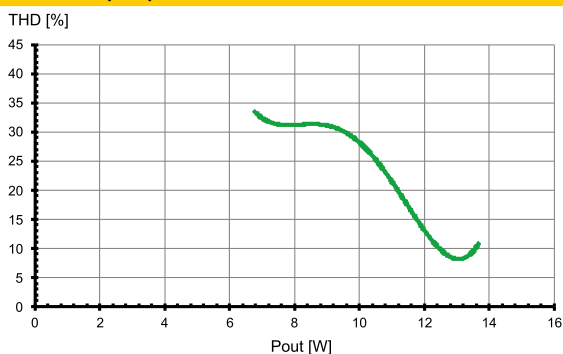
Effizienz



Leistungsfaktor

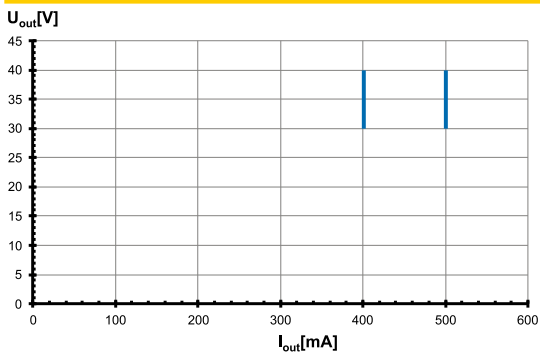


Klirrfaktor (THD)

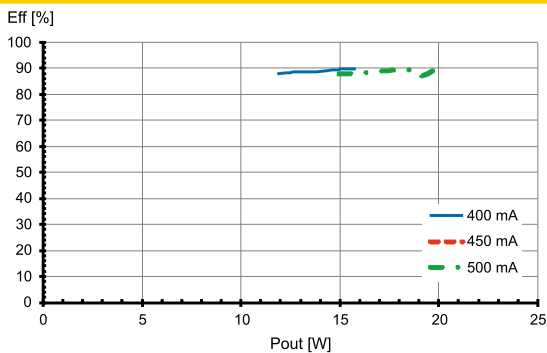


Typ. Leistungsdiagramme für 187051 / Typ ECXe 500.434

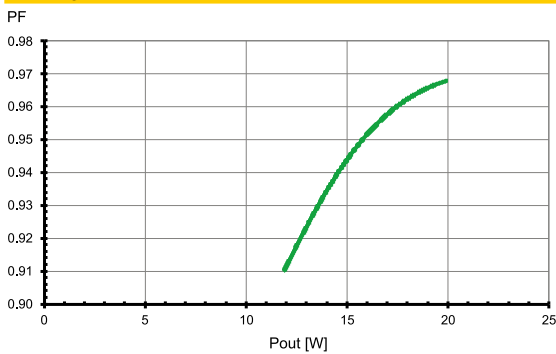
Arbeitsbereich



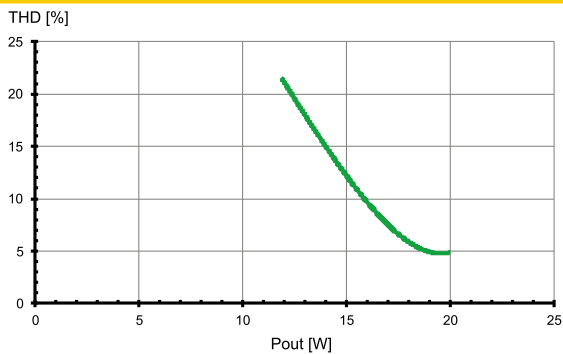
Effizienz



Leistungsfaktor



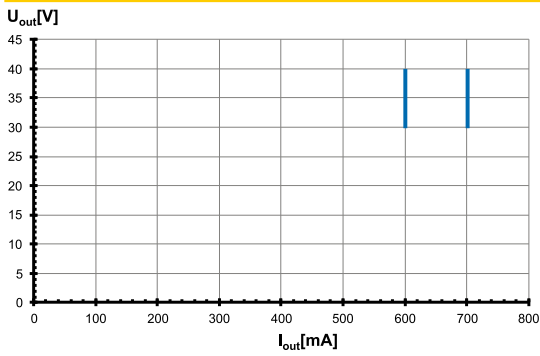
Klirrfaktor (THD)



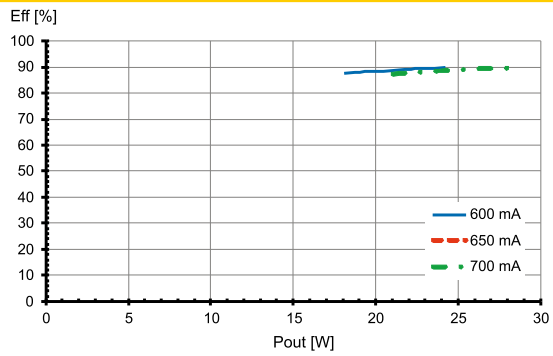
Die Werte in diesem Datenblatt können sich aufgrund technischer Innovationen verändern und werden ohne gesonderte Benachrichtigung vorgenommen.

Typ. Leistungsdiagramme für 187052 / Typ ECXe 700.435

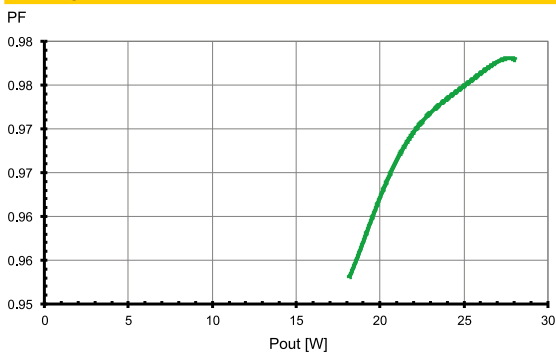
Arbeitsbereich



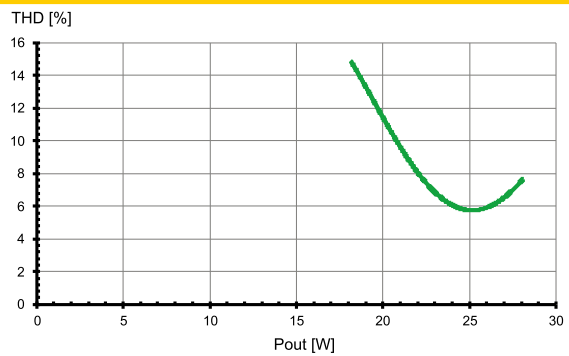
Effizienz



Leistungsfaktor



Klirrfaktor (THD)



Die Werte in diesem Datenblatt können sich aufgrund technischer Innovationen verändern und werden ohne gesonderte Benachrichtigung vorgenommen.

Sicherheitseigenschaften

- Schutz gegen transiente Netzüberspannungen:
Werte gemäß EN 61547 (Störfestigkeit/Immunität) werden eingehalten.
Überspannungen zwischen L-N: bis zu 1 kV
- Kurzschlusschutz: Das Betriebsgerät ist gegen permanenten Kurzschluss geschützt und verfügt über eine automatische Wiederanlauffunktion.
- Überlastschutz: Das Betriebsgerät arbeitet nur im Bereich der angegebenen Ausgangsleistung und -spannung einwandfrei (< 60 V DC).
Bitte überprüfen Sie, ob das Betriebsgerät für die geforderte LED-Last geeignet ist (siehe Elektrische Betriebsdaten im Datenblatt).
- Leerlaufbetrieb: Das Betriebsgerät ist leerlauffest.
- Wenn eine der oben genannten Sicherheitsfunktionen ausgelöst wird, trennen Sie das Betriebsgerät von der Netzversorgung und finden und beseitigen den Auslösegrund.

Sicherheits- und Montagehinweise

Die Installation ist unter Beachtung der relevanten Vorschriften und Normen durchzuführen. Dabei ist die Installation im spannungsfreien Zustand, d. h. Trennung der Netzspannung, durchzuführen. Die folgenden Hinweise sind zu beachten, eine Nichtbeachtung kann zur Zerstörung des LED-Treibers, zu Bränden und/oder anderen Gefährdungen führen.

Zu beachtende Normen

- DIN VDE 0100
- EN 60598-1

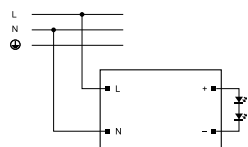
Mechanische Montage

- Einbaulage: Unabhängig: Treiber sind für den unabhängigen Betrieb geeignet.
- Einbauort: LED-Treiber sind zum Einbau in Leuchten oder vergleichbaren Konstruktionen bestimmt. Bei unabhängigen LED-Treibern ist der Einbau in ein Gehäuse nicht erforderlich. Einbau in Außenleuchten: Schutzart der Leuchte für Wasserschutz ≥ 4 (z. B. IP54 erforderlich)
- Schutzart: IP20
- Abstände: Min. 0,10 m zu Wänden, Decken, Isolierungen
- Auflage: Feste und flächige Auflage zur guten Wärmeableitung notwendig.
- Wärmeübergang: Beim Einbau in Leuchten ist für guten Wärmeübergang zwischen LED-Treiber und dem Leuchtengehäuse zu sorgen. LED-Treiber mit max. möglichem Abstand zu Wärmequellen montieren. Während des Betriebs darf die Temperatur, gemessen am t_c -Punkt des LED-Treibers, den vorgegebenen Grenzwert nicht überschreiten.
- Befestigung: Mit Hilfe von M4-Schrauben in den vorgesehenen Löchern
- Anzugsdrehmoment: 0,2 Nm

Elektrische Installation

- Anschlussklemmen: Steckklemmen für starre oder flexible Leitungen mit einem Querschnitt von 0,2–1,5 mm²
- Abisolierlänge: 8,5–10 mm
- Verdrahtung: Netzleitung in der Leuchte kurz halten (Verringerung der Einkopplung von Störungen). Netz- und Lampenleitungen sind getrennt und möglichst nicht parallel zu führen. Max. sekundärseitige Leitungslängen: 0,8 m
- Verpolung: Achten Sie bei der Inbetriebnahme auf die richtige Polung der Anschlussleitungen. Falsche Polarität kann die Module zerstören.
- Durchverdrahtung: Ist nicht erlaubt.

- Sekundärlast: Die Summe der Vorwärtsspannungen der LED-Lasten darf die Toleranzen der in den Elektrische Betriebsdaten im Datenblatt genannten Werte nicht überschreiten.
- Parallelschaltung: Der parallele Anschluss von LED-Lasten ist nicht erlaubt.
- Verdrahtung:



Auswahl von Sicherungsautomaten für VS-LED-Treiber

- Dimensionierung von Sicherungsautomaten
Beim Einschalten der LED-Treiber entstehen durch das Aufladen von Kondensatoren hohe kurzzeitige Stromimpulse. Das Einschalten der LED-Module erfolgt fast gleichzeitig. Hier wird ebenfalls ein hoher Energiebedarf gefordert. Diese hohen Anlageneinschaltströme belasten die Leitungsschutzautomaten, die entsprechend ausgewählt und dimensioniert sein müssen.
- Auslöseverhalten
Automatenauslöseverhalten nach VDE 0641 Teil 11 für B- und C-Charakteristik. Die in der folgenden Tabelle angegebenen Werte sind als Richtwerte zu verstehen, die anlagenabhängig beeinflusst werden können.
- LED-Treiber-Anzahl
Die max. Anzahl der VS-LED-Treiber gilt für gleichzeitiges Einschalten. Angaben sind für einpolige Sicherungen, bei mehrpoligen reduziert sich die Anzahl um 20 %. Die berücksichtigte Stromkreisimpedanz beträgt 400 m Ω (ca. 20 m Zuleitung [2,5 mm²] von der Netzeinspeisung bis zum Verteiler und weitere 15 m bis zur Leuchte).

Typ	Best.-Nr.	Sicherungsautomatentyp und mögliche Anzahl an VS-LED-Treibern					
		Stück					
Sicherungsautomatentyp		B 10 A	B 13 A	B 16 A	C 10 A	C 13 A	C 16 A
ECXe 350.433	187050	60	78	96	100	130	160
ECXe 500.434	187051	33	43	53	56	72	89
ECXe 700.435	187052	35	45	56	58	75	93

- Zur Begrenzung der kapazitiven Einschaltströme kann mit Hilfe unserer Einschaltstrombegrenzer ESB (Best.-Nr.: 149820, 149821, 149822) per Sicherung die Last um das 2,5-fache erhöht werden.

Die Werte in diesem Datenblatt können sich aufgrund technischer Innovationen verändern und werden ohne gesonderte Benachrichtigung vorgenommen.